

Bulletin d'information municipal

War araog atao / En avant toujours

Parution tous les 15 jours

10 juin
24 juin 2022

Mairie

Horaires d'ouverture :

Lundi au jeudi : 8h30-12h / 13h30-17h30

Vendredi : 8h30-12h / 13h30-16h30

Samedi 10h-12h

mairie@plabennec.fr - 02 98 40 41 32



Marché du vendredi
 de 15h30 à 19h30



Retrouvez l'actualité de la commune sur Facebook
 @villedeplabennec

Les élus à votre écoute / An dilennidi a selaou ac'hanoc'h

Le Maire et les adjoints reçoivent sur RDV :

Marie-Annick CREAC'HCADDEC	Maire	02 98 40 41 32 ma.creaccadec@plabennec.fr
Anne-Thérèse ROUDAUT	Communication, commerce, artisanat, le marché	at.roudaut@plabennec.fr
Fabien GUIZIOU	Urbanisme, agriculture, logement, environnement	f.guiziou@plabennec.fr
Sylvie RICHOUX	Affaires sociales et Aînés	s.richoux@plabennec.fr
Marcel LE FLOC'H	Finances	m.lefloch@plabennec.fr
Isabelle LEHEUTRE	Enfance, jeunesse et affaires scolaires	i.leheutre@plabennec.fr
Bruno PERROT	Sports	b.perrot@plabennec.fr
Hélène KERANDEL	Culture et patrimoine	h.kerandel@plabennec.fr
Jean-Michel LALLONDER	Travaux	jm.lallonder@plabennec.fr

Consultez le bulletin d'information municipal, en ligne, dès le jeudi soir !

- Sur le site internet de la commune : www.ville-plabennec.fr/bulletin

- Dans votre boîte mail, via la lettre hebdomadaire. Inscription : www.ville-plabennec.fr/newsletter

État civil

Ganet, dimezet, marvet

Mariage

Céline PLEVEN et Patrice LINÉ

Naissance

Victor MEUDEC CALVÈS

(rectificatif suite à une erreur de prénom)

Décès

Domingos ALVES FERNANDES,

73 ans

Gilbert LE BRIS, 62 ans



A la une cette semaine ! / Keleier pennañ ar sizhun-mañ !

Législatives 2022

Les infos pratiques pour voter.

Les dimanches 12 et 19 juin.

6 bureaux de vote accueilleront les Plabennecois de 8h à 18h, sans interruption. Les bureaux de vote (1 à 6) seront répartis dans la salle Marcel Bouguen. Entrée par le hall de la salle (rue du Penquer) et sortie sur la place du Champ de Foire. A noter qu'un stationnement pour les vélos sera prévu et fléché. Votre numéro de bureau figure sur votre carte d'électeur. Vous pouvez également le trouver sur : www.service-public.fr/particuliers/vosdroits/services-en-ligne-et-formulaires/ISE

Pour rappel, il est possible de voter uniquement avec votre carte d'identité ou votre passeport (valides ou périmés depuis moins de 5 ans).

Le port du masque n'est pas obligatoire pour venir voter. Les votants sont invités à se munir de leur propre stylo pour signer les registres. Du gel hydroalcoolique sera mis à disposition.

Enfin, concernant la procuration, si vous êtes absent(e) le jour des élections, vous pouvez désigner un électeur qui votera à votre place. Depuis cette année, vous pouvez donner procuration à un électeur qui vote dans une autre commune que vous.

- En ligne, après avoir rempli le formulaire, une référence d'enregistrement vous permet de vous rendre à la gendarmerie pour valider la procuration à l'aide du numéro d'enregistrement et de votre pièce d'identité (CNI, passeport...).

Site : www.maprocuration.gouv.fr

- Directement au guichet de la gendarmerie en remplissant le formulaire fourni sur place.

Nettoyage participatif au cimetière

La commune lance une opération citoyenne de nettoyage du cimetière **le mercredi 22 juin de 10h à 16h**. Cette initiative vise notamment à enlever les mauvaises herbes dans les allées. Si l'arrêt des produits phytosanitaires est un bienfait pour la santé et l'environnement, il génère plus de travail manuel pour entretenir le lieu... Une collation est prévue pour les bénévoles. Ouvert à tous. Journée continue : venez quand vous voulez avec vos gants et votre binette !

AGENDA

Fête des sports

Samedi 11 juin, de 10h à 12h30, à la salle René Le Bras.

Plusieurs associations présenteront leurs activités (avant le Forum des associations de la rentrée) lors de cette fête des sports organisée à chaque fin d'année scolaire par la mairie en partenariat avec l'Office Municipal des Sports (OMS) : démonstrations sportives, ateliers découverte et rencontres...

Gaming Day

Samedi 11 juin, de 10h30 à 19h, au Champ de Foire.

Venez participer à la 2ème édition du Gaming Day, organisée par le Cyberspace au Champ de Foire. Au programme : arcade, rétrogaming, espaces de free play, blind tests, réalité virtuelle, défis ludiques, tournois sur grand écran... Du rétro au récent, il y en aura pour tous les goûts ! Les mineurs sont sous la responsabilité de leurs parents. **Inscription sur place ou gamingday@plabennec.fr.**

Festy Tour et Fête de la musique

Samedi 25 juin.

La 2ème édition du Festy Tour se tiendra, le samedi 25 juin et sera suivie par la Fête de la musique, proposée par la Ville. 2 événements festifs et conviviaux avec la participation des associations plabennecoises. Plus d'infos dans le BIM.

Visite et animations à l'Espace Louis Coz

Samedi 2 juillet, de 14h à 17h.

Un après-midi d'animations aura lieu à l'Espace Louis Coz le samedi 2 juillet de 14 à 17h. Plusieurs associations et structures qui occupent ce lieu associatif et social présenteront leurs activités. Un moment convivial qui permettra au plus grand nombre de découvrir (ou redécouvrir) ce bâtiment de près de 5000 m², ouvert au public depuis bientôt 9 mois.

Feu d'artifice et animations du 14 juillet

Jeudi 14 juillet, de 17h à minuit, au lac.



Prochains numéros : 24 juin, 8 juillet, 22 juillet



@villedeplabennec www.ville-plabennec.fr



Bibliothèque municipale

- Atelier bricolage "Des fleurs et des oiseaux" mercredi 22 juin de 14h30 à 16h. A partir de 6 ans sur inscription.
 - Heure du conte "Histoires pour partir en voyage" mercredi 22 et samedi 25 juin à 11h. A partir de 3 ans.
 - Exposition des poèmes collectés par Cultur'enVie à l'occasion du Printemps des Poètes à la bibliothèque jusqu'au 30 juin.
 - Bébé bouquine : accueil des 0-3 ans tous les mardis (hors vacances scolaires) de 10h30 à 11h30, sur inscription.
- Contact : bibliotheque@plabennec.fr, ou au 02 98 37 61 58.

Nouveaux horaires d'accueil du public au CCAS

- Le CCAS reçoit uniquement sur RDV :
ccas@plabennec.fr ou au 02 98 40 42 17
- Lundi, mardi et jeudi de 8h30 à 12h et de 13h30 à 17h
 - Mercredi de 8h30 à 12h
 - Fermeture au public le vendredi.

Animations du lundi Les animations du lundi pour les plus de 60 ans (jeux de société et dominos), mises en place par le CCAS, de 14h à 16h30, le 2ème et 4ème lundi de chaque mois ont désormais lieu à l'Ehpad de Plabennec. Inscription obligatoire au 02 98 40 42 17 pour les personnes qui souhaitent bénéficier du minibus ou par mail : ccas@plabennec.fr. **Prochaines dates : 13 juin, 27 juin.**

Gym Seniors (CCAS) Toute personne souhaitant participer à la gym seniors du vendredi doit obligatoirement s'inscrire auprès du CCAS.

Les dates suivantes auront lieu à l'Envolée (Espace Louis Coz) : 10 juin, 17 juin et 1er juillet.
La date du 24 juin aura lieu comme d'habitude à la salle Marcel Bouguen

Inscriptions au voyage seniors (CCAS)

Le séjour se déroulera cette année du 1er au 8 octobre, au Centre VVF de Piriac-sur-Mer (44).
Bénéficiaires : être âgé de plus de 60 ans, être retraité et/ou sans activité professionnelle, résider en France
Prix par personne pour un séjour 8 jours/7 nuits
- 410 € pour les personnes ne bénéficiant pas de l'aide ANCV
- 230 € pour les personnes bénéficiant de l'aide ANCV
Assurance annulation, frais de transport, chambre particulière et taxe de séjour en sus. Capacité maximale 30 personnes. Un dossier d'inscription est disponible auprès du CCAS jusqu'au 30 juin. Il est préférable de prendre RDV au 02 98 40 42 17 ou par mail : ccas@plabennec.fr. Venir avec son avis d'imposition 2021 pour déterminer l'aide ANCV.

Rallye Mobilité (CCAS) Le CCAS en partenariat avec le dispositif Vas-Y organise un rallye mobilité le 1er juillet consistant à découvrir les modes de déplacement dans Brest avec une visite en transports en commun. Inscriptions jusqu'au 20 juin auprès du CCAS. Contact : ccas@plabennec.fr ou au 02 98 40 42 17. Il reste encore des places.

Formation des aidants France Alzheimer propose une formation de soutien aux aidants familiaux qui accompagnent un proche souffrant de la maladie d'Alzheimer, proposée du 13 septembre au 13 décembre 2022 à raison d'une rencontre tous les 15 jours le mardi de 14h à 16h30 à l'EHPAD "Les Jardins de Landouardon". Au besoin, l'accueil de jour de la résidence pourra recevoir le proche malade durant la session. Inscription jusqu'au 31 mai 2022 auprès du CLIC Gériatologie. Tel: 02 98 21 02 02 (le matin) Mail : clic-lesneven@orange.fr. Groupe limité à 10 participants.

Finances publiques : une permanence sur RDV

Le service des Finances publiques propose des accueils sur RDV, visant à aider les particuliers et entreprises à accomplir leurs démarches fiscales ou autres (factures locales, amendes...), de 9h à 12h à l'Espace Louis Coz.

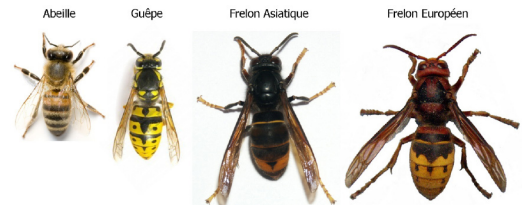
Prochaine permanence : 22 juin.

RDV par téléphone au 0809 401 401 ou www.impots.gouv.fr

Vandalisme visant des biens publics

Ces dernières semaines, les services de la Ville ont constaté des dégradations sur une douzaine de plaques de voirie. Ces panneaux ont été volontairement arrachés, pliés, puis jetés dans la nature. La municipalité déplore ces détériorations et a déposé plainte. Pour rappel, la peine encourue pour ce type d'infraction peut aller jusqu'à 75.000 € d'amende. Au-delà des conséquences pour les auteurs, ces dégradations portent préjudice à toute la population et ont un impact sur les finances publiques. Vivre paisiblement dans la commune est un droit mais cela implique aussi le devoir de respecter les règles qui s'appliquent à tous.

Propagation du frelon asiatique



Introduit accidentellement en France, le frelon asiatique est une espèce envahissante présente dans notre département depuis 2011. Il menace de plus en plus la santé publique. Pour en savoir plus sur son identification et les solutions disponibles pour freiner sa propagation :

www.pays-des-abers.fr/lutte-contre-le-frelon-asiatique.html

Inscription des enfants à l'école Sainte Anne

Inscriptions, école maternelle et élémentaire Sainte Anne, Plabennec. Renseignements et inscriptions des enfants de la PS (enfants nés avant le 31 décembre 2020) au CM2 pour l'année scolaire 2022-2023.

Le Directeur de l'école, M. Mazé, se tient à la disposition des familles pour les renseignements et les inscriptions.

Merci de prendre RDV par téléphone au 02 98 40 42 60 ou par mail : ste.anne.plabennec.29@wanadoo.fr.

L'école Sainte Anne, associée à l'Etat par contrat, est une école du réseau de l'enseignement catholique ouverte à tous et où chaque enfant, riche de ses différences, doit y trouver sa place pour grandir harmonieusement en développant toutes ses compétences. Possibilité de garderie et étude matin et soir, les repas sont faits sur place par notre cuisine.

"Sac Ados" pour les 16 - 25 ans

L'été est un moment propice pour faire son 1er départ en vacances de manière autonome !

La Caf par l'intermédiaire du dispositif Sac'ados de l'association Vacances Ouvertes, facilite le départ en vacances en autonomie pour les 16-25 ans ! « Sac Ados » est une aide à l'organisation et au financement de départ en France et en Europe. Concrètement Sac'Ados c'est : un kit « Sac Ados » comprenant des éléments de prévention, une trousse à pharmacie et une aide de 130€ pour les séjours en France ou 250€ pour un départ en Europe, sans conditions de ressources.

Tout se traite directement via l'application « Sac Ados ».
Renseignements : auprès de l'animation jeunesse de votre commune ou auprès de la coordination enfance jeunesse du Pays des Abers à coordination@lesabers.bzh ou 07 57 40 76 49.



Comment dit-on en breton ?

Elle est amoureuse.

Krog eo ar big en he skouarn : La pie lui mordille l'oreille. Jolie façon de décrire les démangeaisons amoureuses, l'envie de se marier d'une jeune fille.

CONSEIL MUNICIPAL DU 7 JUIN 2022

COMPTE-RENDU

Le conseil municipal s'est réuni le 7 juin 2022, à 20 heures, sous la présidence de Mme Marie-Annick CREAC'HCADDEC, Maire. Les points suivants étaient à l'ordre du jour.

1. Subventions aux associations

Après examen par les commissions thématiques, le conseil municipal décide d'attribuer les subventions aux associations pour l'exercice 2022 dans les différents domaines :

Ecoles/enfance/jeunesse : 8 085,16 €. Sports : 82 379,85 €. Culture : 11 250 €. Social : 2 900 €. Environnement/Divers : 1 884 €.

Unanimité.

2. Tarification des services municipaux

Actualisation de la tarification des services municipaux prenant en compte l'évolution des coûts d'exploitation.

ALSH Enfants (hors séjours). Tarifs inchangés depuis 2017. Tarification différenciée afin de favoriser l'accessibilité. Pas d'augmentation du tarif de la 1ère tranche.

ALSH Jeunes (hors séjours). Tarifs inchangés depuis 2017. Tarification différenciée afin de favoriser l'accessibilité. Pas d'augmentation de l'adhésion annuelle. Accueil informel et gratuit les mercredis hors vacances scolaires et les matins pendant les vacances scolaires.

Accueil périscolaire. Tarifs inchangés depuis 2018. Tarification différenciée afin de favoriser l'accessibilité. Création d'une nouvelle tranche de quotient familial.

Pause méridienne. Tarifs inchangés depuis 2021. Tarification différenciée afin de favoriser l'accessibilité. Pas d'augmentation du tarif de la 1ère tranche et création d'une nouvelle tranche de quotient familial.

Bibliothèque. Tarifs inchangés depuis 2018. Gratuité de l'abonnement pour les étudiants, les demandeurs d'emploi et les titulaires de minimas sociaux. Tarif réduit pour abonnement enfant.

Mise à disposition de l'espace culturel du Champ de Foire. Tarifs inchangés depuis 2019 pour l'essentiel. Gratuité pour les associations culturelles plabennecoises qui se produisent sur scène ainsi qu'une fois par an pour celles qui organisent des manifestations.

Mise à disposition de l'espace Louis Coz. Tarifs de location de salles actualisés et création de nouveaux tarifs pour une salle supplémentaire et des bureaux.

Mise à disposition de l'abri de Lesquelen. Tarifs inchangés depuis 2016.

Mise à disposition des équipements sportifs. Tarifs inchangés depuis 2018. Gratuité pour les associations plabennecoises.

Activités sportives. Tarifs inchangés depuis 2018.

Prestations des services techniques. Tarifs inchangés depuis 2018.

Cimetière. Tarifs inchangés depuis 2018.

Approbation à la majorité (6 Contre)

Spectacles organisés par le service culturel. Tarifs inchangés depuis 2018. Maintien des tarifs pour favoriser le retour du public après une longue période de crise sanitaire et pour maintenir une accessibilité financière. Unanimité.

3. Actualisation des règlements intérieurs des services Enfance

Les règlements intérieurs des services périscolaires et de l'accueil de loisirs extrascolaire décrivent les modalités de fonctionnement de ces services : inscription, règles d'accueil, pointage des présences, horaires, locaux, personnel d'encadrement et facturation.

Quelques ajustements permettront de mieux gérer la liste d'attente et faciliteront l'application de la réglementation des accueils collectifs de mineurs (prévision de l'encadrement). Unanimité.

4. Echange foncier avec l'association Les Genêts d'Or

Echange, entre la commune et l'association des Genêts d'Or, de la parcelle cadastrée AM 248, d'une superficie de 3 348 m2 contre la parcelle YV 222, d'une superficie de 4 651 m2. Unanimité.

5. Acquisition pour régularisation de parcelles situées au Cosquer

Acquisition des parcelles YV 264 et YV 265 auprès des consorts RIOU, à titre gratuit. Unanimité.

6. Dénomination de voies

Place de la Forge de Lanorven : Place Louis Peron, combattant de la guerre d'Algérie, mort pour la France en 1958 et dont le père était forgeron à Lanorven.

Chemin de Keralien, desservant les parcelles ZY 62 et ZY 63.

Unanimité.

7. Lancement d'une consultation pour l'attribution d'un accord-cadre à bons de commande pour l'entretien de la voirie

Travaux d'entretien et de modernisation de la voirie.

Marché renouvelable 3 fois par période d'un an, soit jusqu'au 31 décembre 2025.

Maximum fixé à 650 000 € HT par période, soit montant maximum de 2 600 000 € HT sur la durée totale du marché, re-conductions éventuelles comprises. Unanimité.

8. Création du comité social territorial

La loi n° 2019-828 du 6 août 2019 institue le Comité social territorial (CST), issu de la fusion des comités techniques et des comités d'hygiène, de sécurité et des conditions de travail. Cette instance sera installée suite aux prochaines élections professionnelles dans la fonction publique territoriale le 8 décembre 2022. Fixation à 3 du nombre de représentants du personnel titulaires au sein du CST ainsi que du nombre de représentants de la collectivité titulaires. Unanimité.

Vélo Sport de Plabennec

Le vélo Sport de Plabennec, organise le Championnat de Bretagne VTT FSGT le **dimanche 12 Juin 2022** à Kerveguen près du lac, de 9h à 18h. La catégorie Adulte le matin et l'école du vélo l'après-midi, ils seront près de 350 coureurs présents sur l'ensemble de la journée. Entrée gratuite et restauration sur place. Une déviation sera mise en place pour rejoindre le complexe sportif de Kerveguen et les rues adjacentes.

Vie associative et animations / *Kevredigezhioù ha buhezadurioù*

Communauté Chrétienne Locale

Dimanches 12 juin et 19 juin à 10h30 : messe à Plabennec
www.ndfolgoet.fr

Association Kroaz-Hent Kroaz-Hent et Danserien ar Milinou organisent leur Fest Noz le 11 juin à 21h, à la salle La Forge à Plouvien. Musiciens : Trio Fagon, Le Tron, Le Bars - Tchikidi - Sonneurs du Bagad Bro an Aberiou. Entrée 7€.

Concert de musique classique gratuit à l'église de Kerlouan dimanche 12 juin à 16h

Musiques & Cultures propose tout au long de l'année, au-delà de ses enseignements, des animations musicales et des concerts gratuits. A quelques jours de la Fête de la musique, l'un des ateliers de pratique collective, l'orchestre de musique classique Divertimento, se produira le **dimanche 12 juin à 16h dans l'église Sainte Brévalaire de Kerlouan**. Ce concert gratuit vous permettra d'écouter un programme varié et enlevé. A l'issue de ce concert, vous pourrez également prendre quelques informations sur l'organisation des enseignements pour la prochaine rentrée.

Cultur'enVie

L'association Cultur'enVie vous convie à son Assemblée Générale le samedi 18 juin à 10h30 à l'espace Louis Coz en salle Ty Ruz. Après un an d'activité, nous serons heureux de revenir avec vous sur le bilan de l'année écoulée et de partager les projets en cours et à venir.

Club Ar Steredenn

Jeudi 16 juin : Concours interne dominos à la mêlée à 14h salle Ti Glas, et pétanque à la halle.

Mardi 21 juin : concours belote à la mêlée, salle Ti Glas à 14h.

Jeudi 30 juin : goûter à Lesquelen à partir de 14 h, inscriptions dès à présent et jusqu'au 23 juin inclus.

Université du temps libre

Prochaine conférence de l'UTL le jeudi 16 juin 2022 à 14h au cinéma Even à Lesneven. Charles Frankel, géologue et conférencier, traitera du sujet suivant : "**Santorin, une île mythique**".

PaPaV

Plabennec à Pied à Vélo, vous propose une nouvelle balade urbaine à vélo pour expérimenter le partage des voies de circulation en ville en bonne entente entre voitures, vélos et piétons. Venez nous rejoindre le vendredi 17 juin, sur le marché, place du Champ de Foire, équipé de votre casque et de votre gilet jaune (vivement conseillés) pour un parcours d'environ 5 km. Plusieurs départs auront lieu entre 17h30 et 19h.

Oxygène et découverte

Lundi 13 juin : marche à Plabennec. Inscriptions pour la sortie journée du 22 juin : 25€.

Mercredi 15 juin : marche au Relecq-Kerhuon

Lundi 20 juin : marche à Guipavas (aéroport)

Mercredi 22 juin : sortie journée

- Départ à 8h30 pour Sibiril - Petite et grande marche autour de Moguériec (bord de mer) - Tour du port pour les "ruz-boutou" - Vers 12h30, repas au restaurant Le Guillec (Pont Ar Barrez) à Plouzévédé - Après-midi promenade autour du château de Kerjean à Saint-Vougay.

Secours catholique - Braderie le 18 juin 2022

Braderie le samedi 18 juin de 9h à 12h. Vous y trouverez divers vêtements (adulte et enfant), bibelots, vaisselles et meubles à prix réduits. Venez nombreux. Ouvert à tous. Espace Louis Coz, 16 rue Pierre Jestin à Plabennec.

Union nationale des combattants

La traditionnelle journée champêtre de l'UNC se déroulera le samedi 18 juin à partir de 11h à Lesquelen : cochon grillé à la broche sur place, 20€ tout compris ; jeux : pétanque, dominos, cartes et tombola, ouverts aux participants au repas ; inscriptions à la permanence du samedi 11 juin de 10h30 à 12h à l'Espace Louis-Coz, 2ème étage au fond du couloir et 06 17 99 88 50 et 06 17 66 62 70.

Le choix de s'engager dans un service civique !

Si tu as entre 18 et 25 ans, que tu souhaites découvrir les actions artistiques et culturelles (musique, danse, théâtre, arts du cirque) que l'EPCC "Musiques & Cultures" réalise ou soutient sur le territoire, si tu souhaites nous accompagner pour aider à découvrir ou à s'améliorer dans l'usage des outils numériques, et que tu es prêt à nous rejoindre pour 8 mois, n'hésite pas à consulter notre annonce n°M22002053 sur le site du service civique ! Contact EPCC - "Musiques & Cultures" - 06 77 97 07 89 - (mission à Lannilis).

Concert "Les filles du Dr House" à Lannilis

Le samedi 18 juin 2022, salle Nuit de Noces, Espace Lapoutroie à Lannilis à 20h30 pour retrouver « Les filles du Dr House »

Une belle prestation, pleine d'humour résultat d'une rencontre entre deux musiciennes : Suzan et Claire. De belles mélodies, des chansons pop-rock françaises et internationales soutenues par Dr House à la batterie (Jacques) et Dr No à la sono (Gérard). Entrée au chapeau.

facebook.com/lesfillesdudocteurhouse

youtube.com/watch?v=A0V-MyB89uQ

Spectacle de Jazz Pulsion à Brest Arena

Samedi 25 juin 2022 à 20h les élèves de l'école de danse Jazz pulsion se produiront en spectacle sur la scène de Brest Arena. Ouverte en 1986, l'école de danse fête cette saison ses 36 ans d'existence dont plus de 12 ans de présence à Plabennec. Aujourd'hui ce sont quelques 300 danseuses et danseurs de tout âge et tout niveau qui vont se produire sur la scène de Brest Arena. Le spectacle se clôturera par de nouveaux tableaux dans ce monde et l'au-delà, entre songes et réalité, amours contrariés et réunion... un ballet moderne, interprété par les élèves avancés, sous des chorégraphies de Karine Fluzin, et Loriane Stary et les ateliers primés lors du spectacle de février dernier. Un très beau spectacle, un programme éclectique pour le plaisir de tous... Venez nombreux !

Reservation : brestarena.fr

Samedi 25 juin 2022 : Festy Tour (Festy Plab) et Fête de la musique (Ville de Plabennec)

SAMEDI 25 JUIN 2022
Place du Champ de Foire
PLABENNEC

PARCOURS LUDIQUES

FESTY TOUR

Marcheurs - 13h30
Accessible aux personnes à mobilité réduite

Enfants - 13h45

Adultes - 14h30

9KM - Inscription : Klikego.com

Scène ouverte dès 17h

Concerts à partir de 19h30
Pascal YVIN et TRACKLIST

Festy dance de 23h30 à 1h
avec **DJ LOXQ**

FETE DE LA MUSIQUE

Ville de Plabennec

Restauration sur réservation

La 2ème édition du Festy Tour se tiendra, le 25 juin 2022 et sera suivie par la Fête de la musique, proposée par la Ville de Plabennec. 2 événements festifs et conviviaux avec la participation des associations Plabennecoises.

FESTY TOUR

- 13h30 départ pour les marcheurs et les personnes à mobilité réduite
- 13h45 pour les enfants (inscriptions sur place pour les enfants de 5 ans à 12 ans)
- 14h30 avec des départs par vagues jusqu'à 15h30, le circuit de 9km à travers la ville de Plabennec, ouvert pour les personnes dès 13 ans et plus.

Les inscriptions se font via la plate-forme Klikego.com (8€) ou au Super U et Intermarché, le samedi 11 juin, de 10h à 12h.

Le nombre d'inscriptions est limité.

De nombreux lots à gagner à l'issue de l'après-midi.

FETE DE LA MUSIQUE

- dès 17h par une scène ouverte (pour les musiciens/chanteurs qui souhaitent se produire contacter la mairie)
- à 19h30 concert de Pascal YVIN
- à 21h concert du groupe TRACKLIST
- à suivre une soirée dansante animée par DJ LOXQ clôturera cette journée jusqu'à 1h.

Vous trouverez de quoi vous restaurer sur place :

- grillades-saucisses, buvettes, confiserie, ...
 - rougaille-saucisses préparé par le club de Foot, uniquement sur réservations jusqu'au 19 juin, au Super U - Intermarché - Le Verre à vin - Stade de Kerveguen.
- Renseignements au 02 98 40 41 98.

Kermesse de l'EHPAD le samedi 25 juin 2022

L'EHPAD de Plabennec organise une kermesse ouverte à tous le 25 juin prochain de 13h30 à 18h. Structures gonflables, jeux, balade en ânes, petit train, pêche à la ligne, buvette et restauration (crêpes, gâteaux...)... Toutes les attractions à 1€.

Don du sang les 29 et 30 juin à Plabennec

Les vacances d'été arrivent, la collecte de sang doit absolument se poursuivre pour répondre au besoin des patients pour lesquels les transfusions sont vitales. Le don du sang est irremplaçable : ce geste essentiel et généreux permet de soigner un million de malades par an sachant qu'en Bretagne il faut 600 poches de sang par jour pour soigner nos malades. Les personnes qui souhaitent se rendre sur un lieu de collecte doivent prendre RDV soit sur le site dondesang.efs.sante.fr; ou sur l'application don de sang. **Les donneurs sont attendus à Plabennec le mercredi 29 juin et le jeudi 30 juin 2022 de 8h30 à 13h salle Marcel Bouguen.** Merci !

Les 29, 30 et 31 juillet, le port de L'aber Wrac'h accueille « Abers 2022 » - Vous avez jusqu'au 1er juillet pour être bénévole !

Pour leur 7ème édition, les fêtes maritimes proposent une programmation riche et accessible à tous, ponctuée de temps forts en mer et sur terre : bateaux, expositions, village historique, course à la godille, nombreux concerts, concours d'OFNI... Et près de 35 000 visiteurs attendus sur 3 jours. Vous souhaitez participer à un événement familial d'envergure (à la restauration, au montage, à la sécurité...) ? Venez rejoindre la grande équipe bénévole « Abers 2022 ». Pour vous inscrire rdv sur fetesmaritimes.landeda.fr > RUBRIQUE Devenir bénévole

Facebook /Instagram : Abers 2022

Quoi de neuf à l'office de Tourisme ?

Le grand retour estival de l'escape Game "Impression Soleil Couchant" ! Dès à présent et jusqu'au mois de septembre, RDV pour un moment en famille ou entre amis où l'imagination de chacun et l'esprit d'équipe sont essentiels !

Plongez dans l'atmosphère de l'atelier d'artiste de Thierry Minet, peintre de l'école de Pont Aven. Mystérieusement disparu, il a laissé derrière lui un intrigant chef d'œuvre... Vous avez 1 heure pour résoudre l'énigme et le retrouver !

En juin : séances les mercredis et samedis.

Accessible dès 9 ans - réservation à l'office de tourisme.

En juin également, le vendredi 17, le spectacle "Les passagers du phare" sur l'île Vierge. Suite au succès des rendez-vous précédents, la troupe d'Ar Vro Bagan fait de nouveau escale aux pieds des phares ! Une pièce déambulatoire, la promesse d'un voyage au cœur des époques et moments marquants de notre histoire. Réservation à l'office !

Nos horaires d'ouverture :

Lannilis : mardi et jeudi de 9h30 à 12h. mercredi et vendredi : 9h30 à 12h et 14h-17h30. samedi de 9h à 12h30. 02 98 04 05 43

Landéda : du lundi au samedi de 13h30 à 17h30. 02 98 36 89 39

Plouguerneau : du lundi au samedi de 9h30 à 12h et de 14h à 17h30. 02 98 04 70 93

Plus d'infos : www.abers-tourisme.com

📣 Annonce / Kemennad

NOUVEAU : Les Biquettes de Kerautret

Les Biquettes de Kerautret sont heureuses de vous annoncer le démarrage de la vente à la ferme de bons produits au lait de chèvre Bio! Venez nous voir tous les mercredis de 18h à 19h30 et les samedis de 10h30 à 12h30 à Kerautret, 29860 Plabennec.

NOUVEAU : coach en nutrition Anne-Françoise Simon

vous accompagne dans vos objectifs : de perte de poids, meilleure nutrition, meilleure santé, performances sportives, prise de masse musculaire, moins de fatigue. Suite à cette annonce votre bilan de forme (45 minutes) vous est offert. Contact : 06 69 95 84 86

- Séance gratuite de fitness, ouverte à tous, tous les jeudis à 19h30 sur le parking du Super U.

NOUVEAU : massothérapeute 16 rue des 3 Frères Le Roy, Mireille Thomas, massothérapeute, vous invite à un moment de détente, de massage, une écoute, le tout enveloppé de bienveillance, à rééquilibrer vos énergies. Un bilan énergétique vous est offert afin que je puisse vous guider vers le chemin du bien être entre le corps et l'esprit. Pour toutes demandes de renseignements ou prise de RDV, vous pouvez me joindre au 06 47 34 82 91.

Quali'press Pressing - Cordonnerie - Atelier - Retouche - Blanchisserie. Nouveaux horaires : le mardi - jeudi - vendredi de 9h à 12h et 14h à 18h30. Le mercredi et le samedi de 9h à 12h. Fermé le lundi toute la journée, le mercredi après-midi et samedi après-midi.

Armorique Médical Services A partir du 16 mai et jusqu'au 30 septembre 2022 le magasin AMS est transféré provisoirement à la Zone de Callac en face du garage Renault au 7 route de Kergoadou à Plabennec. 02 98 38 42 95.

Cabinet des Abers Le cabinet des Abers informe son aimable clientèle de son déménagement au 1er juillet 2022 au 11 rue du Penquer. Tél : 02 29 00 40 12.

Cabinets pédicure - podologie / orthoptie

Les cabinets de Madame Bigot-Riss et de Madame Corre-Cabon déménagent au 7 Square Pierre Corneille à partir du 1er juillet 2022.

Emploi

- Jean-Yves recherche travaux de jardinage et petits travaux; CESU acceptés. 06 40 06 48 60
- Etudiant en CPGE maths spé PT, propose cours particuliers ; niveau collège. 06 52 82 78 59

Annuaire / Levrioù-pellgomz

Services municipaux

Accueil de Loisirs : alsh@plabennec.fr - 02 98 40 49 92
Anim'Ados : animation.jeunesse@plabennec.fr - 06 16 91 74 42
Maison de l'Enfance : multiaccueil@plabennec.fr - 02 98 37 60 72
Animation Sport : educateursportif@plabennec.fr - 06 29 45 79 00
Bibliothèque : bibliotheque@plabennec.fr - 02 98 37 61 58
Cyberespace : informatique@plabennec.fr - 02 98 30 78 97
C.C.A.S : ccas@plabennec.fr - 02 98 40 42 17 (uniquement sur RDV)
Relais Parents Assistants Maternels Intercommunal :
Ouvert du lundi au jeudi 9h / 16h30, vendredi 9h / 16h -
rpam@plabennec.fr - 02 98 36 83 42

Mémento / Mat da c'houzoud

- **Groupe médical** : 02 98 40 42 57
- **Pharmacies** - nuits, dimanches et jours fériés, 32 37 pour connaître la pharmacie de garde la plus proche
- **Vétérinaire** : 02 98 40 41 34
- **Ambulances et transport médical assis** :
Etoile bleue : 02 98 36 85 75
- **Transport médical assis** :
Taxi Gallin Véronique : 06 77 36 77 89
Taxi Gouez Laure : 02 98 36 88 69 / 06 88 74 74 85
Taxi Le Bars Gilles : 02 98 40 80 82 / 06 75 01 92 43
Taxi Inizan Philippe : 06 20 44 59 85
Taxi Tanguy Mickaël : 06 51 53 52 62
- **Cabinets infirmiers** :
Cabinet Gentile : 11 square Pierre Corneille : 02 98 40 44 00
Cabinet de la Gare : 6 bis square Pierre Corneille : 06 20 47 28 90
Cabinet de la Mairie : 3 rue de la Mairie : 02 98 37 63 41
Cabinet des Abers : 1 rue du Penquer : 02 29 00 40 12
- **Correspondants presse locale** :
Le Télégramme
Claudine Jestin : claudine.jestin@orange.fr - 06 88 40 03 80
Ouest France
René Monfort : rene-monfort@hotmail.fr - 06 65 61 59 57

Appels d'urgence / Da c'helver trum

- **Médecin** : 15
- **Sapeurs-Pompiers** : 18 ou 112
- **Gendarmerie** : 17 ou 02 98 40 41 05
- **Urgence gaz naturel** : 08 00 47 33 33
- **Astreinte eau et assainissement CCPA** : 06 08 41 49 75
- **Astreinte communale sécurité équipements communaux** : 06 14 97 14 06
- **Violences sur les enfants** : 119 disponible 7j/7, 24h/24
- **Violences conjugales** : 39 19 écoute et accompagnement (lundi au samedi 9h-19h) et 17 en cas de danger immédiat. Quand on ne peut pas parler, alors qu'on est en danger, on peut utiliser le 114 afin d'appeler les secours par SMS

- L'entreprise huitres Le-Cha recherche un(e) ouvrier(ère) ostréicole, à plein temps pour compléter une équipe jeune et dynamique, dès aujourd'hui. CDI ou CDD. Contact 06 14 77 51 76 / rh.huitres.le-cha@outlook.fr.

- Auxiliaire de vie expérimentée, cherche garde de nuit auprès personnes dépendantes, en cesu. Vous pouvez me contacter au 06 64 01 52 98..entre 12h et 14h. Ou après 18h15...

Divers

A VENDRE

Pompe pour eaux usées neuve Scheppoch 750W, 14000 L/h submersible : 30€. Basket neuve Kempa taille 44/45 : 30€. Contact : 06 61 93 98 03

- Caravane Caravelin 1987 bon état, hivernée, avec auvent révisé, annexe, tapis de sol, petit frigo coffre et autres accessoires : 1800€. Contact : 09 67 16 61 29 (heures de repas).

VIDE MAISON

Le 11 et 12 juin de 9h à 18h lieu dit Créac'h La Motte. Cause voyage, vente de meubles, vêtements, bibelots, électroménager, vaisselle
Tel : 06 10 13 69 49.

Immobilier

- Couple de retraités, bons revenus, cherche maison si possible de plain pied à louer sur Plabennec ou sa périphérie. Bail à long terme. Avons actuellement un préavis de 3 mois . Contact : 07 49 24 37 41.

- Recherche local à louer pour pratique de la sophrologie quelques heures par semaine sur Plabennec : 06 17 91 48 44.

- Recherche un logement type T3 avec petit jardin ou extérieur pour un loyer maximum de 700€ sur Plabennec : 06 07 11 79 98.

- Recherche maison ou appartement, 3 chambres, dès que possible. 07 87 30 53 39.

Hôtel communautaire, 58 avenue de Waltenhofen

- **L'Hôtel de communauté du Pays des Abers** : 8h30-12h / 13h30-17h30 - accueil@pays-des-abers.fr - 02 98 37 66 00

- **Service Public d'Assainissement Non Collectif** : 02 90 85 30 17

- **Redevance des ordures ménagères** : 02 98 37 66 00 - choix 1 - Permanence du lundi au vendredi de 9h à 12h.

- **Problème de ramassage des déchets ménagers** : 02 98 84 40 35

- **Service eau** : facturation 02 90 85 30 52 - Travaux : 02 30 06 20 03

- **Déchetterie (CCPA)** : 06 14 71 56 57

Espace Louis Coz, 16 rue Pierre Jestin

- **Accueil Emploi** : lundi, mardi, jeudi 9h-12h / 14h-17h, vendredi 9h-12h / 14h-16h à Plabennec le mercredi 8h30 - 12h30 à Lannilis (Pôle social) - Sur RDV - 02 90 85 30 12

- **Mission Locale** de Plabennec / Lannilis : 02 30 06 00 33, lundi de 9h à 12h (sans RDV), de 14h à 17h (sur RDV), Mardi de 11h à 12h et de 14h à 15h (sans RDV), de 9h à 11h et de 15h à 17h (sur RDV)

- **Association Gestion pour le Développement de l'Emploi** : tous les jeudis de 13h30 à 17h - 02 98 21 18 64

- **Centre Local d'Information et de Coordination Gériatrique (CLIC)** (point infos / 60 ans et plus et leurs familles) : sur RDV au 02 98 21 02 02.

- **AMADEUS** : Aide et soins à domicile. Aide et accompagnement, soins infirmiers, équipe spécialisée Alzheimer, téléassistance, jardinage, bricolage, garde d'enfants, portage de repas... Horaires : 8h30-12h / 13h30-17h, du lundi au vendredi. www.amadeus-asso.fr - 02 98 21 12 40

- **ADMR des 2 Abers** : Aide et accompagnement, ménage, téléassistance, garde d'enfants, services. Au 1er étage - du lundi au vendredi 9h / 12h - plabennec@29.admr.org - 02 98 37 60 37

- **Centre Médico Psychologique** : 02 30 33 84 84

- **Protection maternelle et infantile (PMI)** : permanence les mardis matin sur RDV avec Mme Keriell - 02 98 04 02 65 - 06 89 58 84 36

- **Secours Catholique** : ouvert tous les mercredis de 13h30 à 17h - 09 74 13 12 12 - 06 38 64 05 94

- **Assistants Sociaux et accueil administratif** : sur RDV à prendre au CDAS de Lannilis - 02 98 04 02 65.

- **Maison Paroissiale** : 1 rue Marcel Bouguen - 02 98 40 89 79

- **Caisse d'Allocations Familiales** : sur RDV - 32 30

- **Entraide pour la vie** : Association cantonale d'aide aux familles confrontées à la maladie grave ou invalidante - 02 98 40 80 27 ou 02 98 04 13 37. www.entraidepourlavie.fr - president@entraidepourlavie.fr

