

# Bulletin d'information municipal

War araog atao / En avant toujours

**30 avril  
7 mai 2021**

## Les élus à votre écoute / An diennidi a selaou ac'hanoc'h

Marie-Annick CREAC'HCADEC, Maire,

reçoit sur RDV : 02 98 40 41 32 - ma.creaccadec@plabennec.fr

Permanences hebdomadaires des adjoints en mairie :

Marcel LE FLOC'H	Finances	Suite aux nouvelles mesures sanitaires en vigueur, les adjoints reçoivent uniquement sur RDV depuis début avril	m.lefloch@plabennec.fr
Bruno PERROT	Sports		b.perrot@plabennec.fr
Jean-Michel LALLONDER	Travaux		jm.lallonder@plabennec.fr
Fabien GUIZIOU	Urbanisme, agriculture, logement, environnement		f.guiziou@plabennec.fr
Hélène KERANDEL	Culture et patrimoine		h.kerandel@plabennec.fr
Sylvie RICHOUX	Affaires sociales et Aînés		s.richoux@plabennec.fr
Isabelle LEHEUTRE	Enfance, jeunesse et affaires scolaires		i.leheutre@plabennec.fr
Anne-Thérèse ROUDAUT	Communication, commerce, artisanat, le marché		at.roudaut@plabennec.fr

## Marché

Place du Champ de Foire.

**Horaires - couvre-feu**

le vendredi de 15h30 à 18h45

**Port du masque obligatoire**

## État civil

Ganet, dimezet, marvet

## Naissances

Inès et Ambre GUIANVARC'H

## Décès

Mme Yvonne BOSSARD née BERTHOU, 96 ans.

## Le bulletin d'information municipal est à votre disposition

### le jeudi en fin d'après-midi au format NUMERIQUE :

- sur le site de Plabennec, à télécharger en ligne : [www.ville-plabennec.fr/bulletin](http://www.ville-plabennec.fr/bulletin)

- dans votre boîte mail, en vous inscrivant à la lettre d'information : [www.ville-plabennec.fr/newsletter](http://www.ville-plabennec.fr/newsletter)

### le vendredi matin en version PAPIER, dans les lieux suivants :

L'accueil de la mairie - la bibliothèque - les boulangeries : Barré, Calvez, Hamelet et Roumier - la boucherie TRETOUT - les bars : Le Diabolo et Le Kop - L'Epicurien - Les grandes surfaces alimentaires : Intermarché et Super U

## A la une cette semaine ! / Keleier pennañ ar sizhun-mañ !

### Vente de muguet à Plabennec le 1er mai 2021

Contrairement à l'an dernier, la vente du muguet, sera à nouveau possible le 1er mai :

- **Dans les commerces déjà ouverts** et listés dans le décret du 19 mars 2021.

- **Dans les points de vente tenus sur la voie publique par des associations et par des particuliers**, dans le respect de la limite des rassemblements à 6 personnes prévue par le décret du 29 octobre 2020. Il est également rappelé que les mesures de restriction des déplacements demeurent au 1er mai. Ainsi, la collecte de muguet par les particuliers devra se faire entre 6h et 19h et dans la limite d'un périmètre de 10 km autour de leur lieu d'habitation.

Toute vente de rue est soumise à autorisation, la vente de muguet le 1er mai fait office d'exception. Un particulier ou un acteur associatif peut vendre du muguet, en respectant quelques règles. En général, une distance minimum doit être respectée avec le fleuriste le plus proche. Le muguet vendu sur la voie publique doit l'être uniquement en brin, et non en composition florale. Il est également interdit d'installer sur le domaine public des tables, chaises, tréteaux ou autres accessoires pour matérialiser le point de vente. Enfin, le muguet doit être vendu sans emballage et en petite quantité.

### Dénomination du bâtiment associatif et social

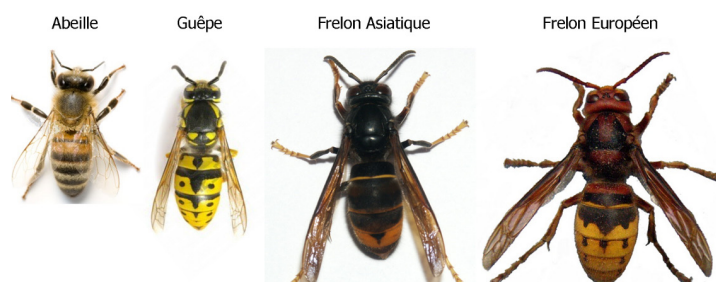
La consultation citoyenne, lancée début avril pour choisir le nom du futur bâtiment, a pris fin le 20 avril dernier. Le résultat sera soumis au vote lors du prochain conseil municipal, comme l'impose le code général des collectivités territoriales et sera communiqué à la population, à la suite du conseil.

### Elections des 20 et 27 juin 2021

Les élections départementales et les élections régionales se dérouleront les dimanches 20 et 27 juin prochains. Pour pouvoir voter, les électrices et les électeurs doivent être inscrits sur les listes électorales de leur commune. Les inscriptions peuvent s'effectuer à l'accueil de la mairie ou en ligne : [www.service-public.fr](http://www.service-public.fr). Si vous venez en mairie, il suffit de vous munir d'un justificatif de domicile ainsi que d'un document d'identité. **Il est possible de s'inscrire sur les listes électorales jusqu'au 14 mai.**

Pour obtenir une procuration, les électeurs peuvent se rendre à la gendarmerie munis de leur carte nationale d'identité ou s'inscrire via le site [www.maprocuration.gouv.fr](http://www.maprocuration.gouv.fr).

### Propagation du frelon asiatique



Introduit accidentellement en France en 2004, le frelon asiatique est une espèce exotique envahissante présente dans notre département depuis 2011. Son impact environnemental, tout particulièrement sur les populations d'abeilles, est désormais avéré. Il menace par ailleurs de plus en plus la santé publique. Pour en savoir plus sur son identification et les solutions disponibles pour freiner sa propagation :

[www.pays-des-abers.fr/lutte-contre-le-frelon-asiatique.html](http://www.pays-des-abers.fr/lutte-contre-le-frelon-asiatique.html)



## La bibliothèque municipale est ouverte

### Les horaires :

Lundi et mardi 15h30-17h30 - mercredi 10h-12h / 14h-17h30 - vendredi 15h30- 18h30 - samedi 10h-16h. bibliotheque@plabennec.fr - 02 98 37 61 58. L'accès au lieu s'effectue dans le respect des gestes barrières.

## Finances publiques : une permanence sur RDV

Le service des Finances publiques du Finistère propose des accueils sur RDV visant à aider les particuliers et entreprises à accomplir leurs démarches fiscales ou autres (factures locales, amendes...) en étant reçus dans un point d'accueil de proximité. Les usagers de Plabennec ont la possibilité d'être accueillis rue Pierre Jestin (dans les anciens locaux de la Poste, près de la mairie) les 2èmes et 4èmes mercredi du mois de 9h à 12h : 12 mai ; 26 mai ; 9 juin ; 23 juin.

### Comment prendre RDV ?

- par téléphone en composant le 0809 401 401
- ou par internet : [www.impots.gouv.fr/portail/contacts](http://www.impots.gouv.fr/portail/contacts)

**Précision :** lors de la prise de RDV en ligne, si vous voyez "service impôts particuliers Morlaix", continuez en cliquant sur "prendre rendez-vous" afin d'accéder à la permanence de Plabennec.

L'équipe de la trésorerie de Plabennec a été transférée à Landerneau et reste joignable au 02 98 40 41 44 et par mail : [sgc.landerneau@dgifip.finances.gouv.fr](mailto:sgc.landerneau@dgifip.finances.gouv.fr). Pour le paiement des factures locales et des impôts en espèces ou par CB, en plus du paiement en ligne, les usagers peuvent recourir aux buralistes partenaires. A Plabennec, seul le Diabolo propose ce service pour l'instant.

## Un drive-test situé derrière le laboratoire d'analyses à Plabennec

Les tests se déroulent du lundi au vendredi, uniquement sur RDV et muni du questionnaire. Prenez RDV au **02 98 34 90 04** ou en ligne sur **Doctolib**. Le questionnaire vous sera remis par mail lors de la confirmation de votre RDV. Si vous n'avez pas Internet, il est disponible en papier en mairie, au groupe médical, aux cabinets infirmiers et au laboratoire.

## Vaccination à Lannilis pour les plus de 70 ans

Un centre éphémère a été installé dans la salle de sport de Gorrékéar à Lannilis. Le standard est à présent fermé, tous les créneaux ayant été pris, indique la mairie.

## Permanence téléphonique suspendue

La ligne téléphonique mise en place par la Ville de Plabennec afin d'aider la population à la prise de RDV pour la vaccination des 75 ans et plus est suspendue. Près de 200 RDV ont été trouvés grâce à cette initiative à destination principalement des personnes souffrant d'exclusion numérique. La mairie a contacté 80% des plus de 75 ans résidant sur la commune (508 personnes). Après cet état des lieux, il a été constaté que la quasi totalité des personnes appartenant à cette tranche d'âge (et souhaitant se faire vacciner) était déjà vaccinée ou avait un RDV à venir.

## Port du masque obligatoire en extérieur

Le port du masque dans les espaces publics est obligatoire par arrêté préfectoral à Plabennec dans un large périmètre de 8h à minuit pour toute personne de 11 ans ou plus. La mesure s'applique jusqu'au mardi 1er juin 2021 minuit. La zone concernée est visible sur le site de Plabennec.

## 2 postes au sein des services municipaux

### Offre d'emploi en remplacement

- Agent comptable

### Création de poste

- Chargé de la gestion administrative du personnel
- Annonces à retrouver en intégralité sur le site de la ville rubrique au quotidien - emploi - offres d'emploi municipales.

## Dicton breton de la semaine

« Dictons et Proverbes bretons » de Hervé Lossec



**E miz Mae, glav bemdez ' zo reW, ha re nebut bep eil dervezh, nemet en noz e rafe.**

*En mai, pluie tous les jours c'est trop, et trop peu tous les seconds jours, à moins qu'il ne pleuve la nuit.*

Proverbe bien connu des paysans et des jardiniers.

## Fermés, les restaurants de Plabennec proposent la vente à emporter et en livraison

Retrouvez ci-dessous les services mis en place par les restaurateurs de la commune pour la vente à emporter et en livraison

Restauration - Plats préparés

<b>LE COLIBRI</b> 6 rue Maréchal Leclerc	02 98 40 41 16	Du lundi au vendredi, un menu quotidien à emporter : entrée, plat, dessert, boisson, avec la possibilité de prendre uniquement le plat chaud. Chaque jeudi, nous préparons un plat de type couscous, kig ha farz, paella, tartiflette... <b>Facebook : Le Colibri Plabennec - Instagram : lecolibri_restaurant</b>
<b>KIG'S COOL</b> 11 rue des Trois Frères Le Roy	02 98 36 84 30	Hamburgers, paninis, américains, snacks... Ouvert du lundi au samedi : 11h30 / 13h30 <b>Facebook : Kigs cool</b>
<b>LES VOYAGEURS</b> 21 rue des Trois Frères Le Roy	02 98 40 41 25	Hôtel Restaurant – Les bons petits plats du chef à emporter du lundi au vendredi midi. Formule menus du jour : entrée, plat, dessert, boisson 12 €. Réservation à partir de 9h. Menus consultables sur Facebook ou par téléphone. L'hôtel continue son activité normalement. Retrait à la réception de l'hôtel sur l'arrière de l'établissement <b>www.hotel-restaurant-voyageurs.com - Facebook : Hôtel Restaurant Les Voyageurs</b>
<b>RESTO-KEBAB</b> 18 place Général de Gaulle	09 54 94 16 42	Sandwich ou galette kebab, snacks... à emporter Ouvert du lundi au vendredi : 11h30 / 14h
<b>AU P'TIT CREUX</b> 7 place Général de Gaulle	02 98 40 45 19	Menus sur le site et Facebook tous les lundis. Commande par téléphone ou sur Messenger (FB). Ouvert du mardi au samedi : 11h30 / 13h30. Cuisine généreuse, élaborée à partir de produits locaux. Restaurant labellisé "crêperie gourmande" et "qualité tourisme" <b>Facebook : Au P'tit Creux - www.auptitcreux.org - contact@auptitcreux.org</b>
<b>TOUT FEU TOUT FRAIS</b> 328 rue A.Lavoisier, ZA de Penhoat	02 98 37 00 00	Fabricant de salades et de plats cuisinés dans lesquels les additifs, conservateurs, colorants et arômes ont été éradiqués. Vente en ligne ou à la boutique. Retrait à la boutique, 328 rue Antoine Lavoisier, ZA de Penhoat. Lundi et mardi : 7h / 17h. Mercredi, jeudi et vendredi : 7h / 17h30. Samedi : 9h / 12h <b>Facebook : Tout Feu Tout Frais - Instagram : toutfeutoutfrais - www.toutfeu-toutfrais.com</b>

A noter que Le Kop et Le Diabolo, comme précédemment, sont ouverts pour leurs activités, hors débit de boisson sur place.

## Questionnaire : tourisme au Pays des Abers

8 étudiants en licence professionnelle Management des Activités Commerciales réalisent une enquête dans le cadre de leur formation dans le but de mesurer l'impact du digital sur le territoire breton et plus particulièrement dans le département du Finistère. Vous pouvez répondre en ligne : <https://educ.sphinxonline.net/v4/s/rn9gq7>

## Tournées de collecte des ordures ménagères (CCPA)

Le mois de mai 2021 compte 3 jours fériés. Il est d'usage, en cas de jour férié, que le service de collecte de ramassage des ordures ménagères soit décalé d'un jour. Ce qui sera le cas la semaine du 10 mai (Ascension) et du 24 mai (Pentecôte). Les tournées seront donc organisées comme suit :

### Semaine du 1er mai 2021

Le 1er mai étant un samedi la collecte ne sera pas modifiée cette semaine-là.

### Semaine du 10 mai 2021 :

- La collecte prévue le jeudi 13 mai 2021 sera collectée le vendredi 14 mai 2021

- La collecte prévue le vendredi 14 mai 2021 sera collectée le samedi 15 mai 2021

### Semaine du 24 mai 2021 :

- La collecte prévue le lundi 24 mai 2021 sera collectée le mardi 25 mai 2021

- La collecte prévue le mardi 25 mai 2021 sera collectée le mercredi 26 mai 2021

- La collecte prévue le mercredi 26 mai sera collectée le jeudi 27 mai 2021

- La collecte prévue le jeudi 27 mai 2021 sera collectée le vendredi 28 mai 2021

- La collecte prévue le vendredi 28 mai 2021 sera collectée le samedi 29 mai 2021

### Les bons gestes :

La Communauté de communes du Pays des Abers rappelle que les tournées de ramassage s'effectuent entre 6h du matin et 13h et que votre bac doit être sorti la veille afin que ce dernier soit collecté.



## Vie associative et animations

Kevredigezhioù ha buhezadurioù

## Communauté Chrétienne Locale

<https://www.ndfolgoet.fr> - Messes : dimanche 2 mai à 9h30 à Coat Méal et à 11h à Plabennec

## Secours Catholique

En raison des nouvelles restrictions sanitaires, le local du Secours catholique de Plabennec est fermé. Nous vous demandons d'attendre pour effectuer des dépôts qui ne pourront être pris en charge actuellement. Malgré la fermeture, nous restons présents si besoin. Appel au 06 38 64 05 94.

## Union Nationale des Combattants

Une nouvelle catégorie de bénéficiaires de la médaille de la défense nationale vient d'être créée à titre exceptionnel. Elle concerne les militaires d'active et de réserve, les anciens militaires et civils ayant participé de manière effective aux missions liées au développement de la force dissuasive nucléaire. Ces missions doivent s'être déroulées soit entre le 13 février 1960 et le 31 décembre 1967 au Centre saharien des expérimentations militaires, ou entre le 7 novembre 1961 et le 31 décembre 1967 au Centre d'expérimentations militaires des oasis ou dans les zones périphériques à ces centres ; soit entre le 2 juillet 1966 et le 31 décembre 1998 en Polynésie française. Les personnes pouvant être intéressées par cette nouvelle attribution peuvent contacter le 02 98 40 89 52 et [Yves.eouzan@orange.fr](mailto: Yves.eouzan@orange.fr).

## Horaires des déchetteries (CCPA)

Rappel : les déchetteries de Plabennec et Lannilis sont ouvertes 6 jours sur 7 aux horaires habituels (09h-12h et de 14h-18h) jusqu'au 30/09/2021.

Infos : <https://www.pays-des-abers.fr/dechetteries.html>

## Nouvelle identité visuelle pour la CCPA



La communauté de communes se dote d'un nouveau logo qui intègre les valeurs du territoire : modernité, dynamisme, transition et solidarité.

Cette initiative s'intègre dans une démarche de marketing territorial du Pays des Abers, lancée en fin d'année dernière. La CCPA proposera aussi un magazine de 16 pages nommé « Pays des Abers » qui sera distribué dans chaque foyer dès la fin juin.

## Concours Général Agricole des pratiques « Agroforesterie »



Dans le cadre de la mise en œuvre du SAGE (Schéma d'Aménagement et de Gestion des Eaux) le Syndicat des Eaux du Bas-Léon organise le Concours Général Agricole sur le volet de l'agroforesterie et du bocage pour l'année 2021-2022 sur l'ensemble des 56 communes du Bas-Léon (du Conquet à Tréfléz). Vous êtes agriculteurs, vous valorisez le bois de votre exploitation, optimisez l'accueil d'auxiliaires de cultures ou encore vous avez planté des haies sur vos parcelles (il y a minimum 3 ans) : ce concours est fait pour vous ! Il permettra de valoriser vos pratiques et d'échanger avec d'autres acteurs du territoire. Les meilleurs candidats seront récompensés au Salon International de l'Agriculture à Paris.

Inscription avant le 6 juin 2021

Renseignement via le Syndicat des Eaux du Bas-Léon, 02 98 30 83 00 / [bocage.basleon@orange.fr](mailto:bocage.basleon@orange.fr) [www.syndicateauxbasleon.bzh](http://www.syndicateauxbasleon.bzh)



## Sport / Sportoù

### Stage de football Plab'été 2021

#### 8ème édition - Juillet 2021

Les inscriptions des stages Plab'été sont ouvertes pour les licencié(e)s ou non de 5 à 14 ans. Notre stage propose des ateliers techniques pour la progression et/ou la découverte du football. Pour les plus expérimenté(e)s, ce stage sera l'occasion de se perfectionner sous la houlette de notre équipe technique formée et diplômée pour encadrer les stagiaires. Des défis, jeux et autres ateliers viendront rythmer la semaine des jeunes footballeurs.

#### 3 activités extérieures sont au programme :

Soccer de Guipavas  
AquaWestPark de Saint Renan  
Laser Game Evolution

#### 3 semaines au choix :

Lundi 12 au vendredi 16 Juillet  
Lundi 19 au vendredi 23 Juillet  
Lundi 26 au vendredi 30 Juillet

#### Inscriptions et renseignement :

06 46 58 25 60 - [stage@plab29.com](mailto:stage@plab29.com)  
[www.plab29.com](http://www.plab29.com) (rubrique stage)

## Ecole Diwan : ne nous laissons pas faner, faisons fleurir les projets !

L'école Diwan organise une foire aux plantes le 8 mai et une puce du campeur / troc du plagiste le 9 mai dans les cours extérieures de l'école au 25 rue de l'aber de 10h à 18h\*.

Et pour plus de plaisir : retrouvez le brunch à emporter les 8 et 9 mai, intégralement composé de produit locaux, lien sur le site de l'école : <http://plabennec.diwan.bzh/>. Prix 16€.

A prendre à l'école Diwan à partir de 10h30. Respect des règles sanitaires en vigueur.

Bulletin et informations complémentaires à retrouver sur le facebook de l'école "arzou29" ainsi que sur le site internet de l'école : <http://plabennec.diwan.bzh/> - (**\*sous réserves des conditions sanitaires**)

## Annonce / Kemennad

### Activités commerciales

#### Quali' press

Le pressing - cordonnerie - atelier de couture Quali' presse sera fermé les samedis 1er et 8 mai et pour congés la semaine 19 (du 10 au 16 mai). La blanchisserie fonctionnera pour les professionnels. Nous vous rappelons nos horaires d'ouverture :  
lundi : fermé ; mardi : 9h30 - 12h et 15h - 18h ; mercredi : 9h30-12h, après-midi fermé, du jeudi au vendredi : 9h30 - 12h et 15h - 18h le samedi : 9h30 - 12h fermé l'après-midi.

#### Boucherie Trétout

La Boucherie Trétout - 59 Rue des 3 Frères Le Roy - sera ouverte les samedis 1er et 8 mai, de 8h30 à 13h00.

## Annuaire / Levrioù-pellgomz

### Services municipaux

**Accueil de Loisirs** : [alsh@plabennec.fr](mailto:alsh@plabennec.fr) - 02 98 40 49 92

**Anim'Ados** : [animation.jeunesse@plabennec.fr](mailto:animation.jeunesse@plabennec.fr) - 06 16 91 74 42

**Maison de l'Enfance** : [multiaccueil@plabennec.fr](mailto:multiaccueil@plabennec.fr) - 02 98 37 60 72

**Animation Sport** : [educateursportif@plabennec.fr](mailto:educateursportif@plabennec.fr) - 06 29 45 79 00

**Bibliothèque** : [bibliotheque@plabennec.fr](mailto:bibliotheque@plabennec.fr) - 02 98 37 61 58

**Cyberespace** : [informatique@plabennec.fr](mailto:informatique@plabennec.fr) - 02 98 30 78 97

**C.C.A.S** : [ccas@plabennec.fr](mailto:ccas@plabennec.fr) - 02 98 40 42 17

**Relais Parents Assistants Maternels Intercommunal** :

Ouvert du lundi au jeudi 9h / 16h30, vendredi 9h / 16h - [rpam@plabennec.fr](mailto:rpam@plabennec.fr) - 02 98 36 83 42

### Mémento / Mat da c'houzoud

- **Pharmacies** – nuits, dimanches et jours fériés, 32 37 pour connaître la pharmacie de garde la plus proche

- **Vétérinaire**

02 98 40 41 34

- **Ambulances et transport médical assis**

Etoile bleue : 02 98 36 85 75

- **Transport médical assis**

Taxi Gallin Véronique : 06 77 36 77 89

Taxi Gouez Laure : 02 98 36 88 69 / 06 88 74 74 85

Taxi Le Bars Gilles : 02 98 40 80 82 / 06 75 01 92 43

Taxi Inizan Philippe : 06 20 44 59 85

Taxi Tanguy Mickaël : 06 51 53 52 62

- **Cabinets infirmiers**

Cabinet des Abers : Kathy Moreau - 1 rue du Penquer : 02 29 00 40 12

Cabinet Gentile : 11 square Pierre Corneille : 02 98 40 44 00

Cabinet de la Gare : 6 bis square Pierre Corneille : 06 20 47 28 90

Cabinet de la Mairie : 3 rue de la Mairie : 02 98 37 63 41

- **Correspondants presse locale**

**Le Télégramme**

Claudine Jestin : [claudine.jestin@orange.fr](mailto:claudine.jestin@orange.fr) – 06 88 40 03 80

**Ouest France**

Dorothee Duhart : [dorothee.duhart@gmail.com](mailto:dorothee.duhart@gmail.com) – 06 62 66 77 65

### Appels d'urgence / Da c'helver trum

- **Médecin** : 15

- **Sapeurs-Pompiers** : 18 ou 112

- **Gendarmerie** : 17 ou 02 98 40 41 05

- **Urgence gaz naturel** : 08 00 47 33 33

- **Astreinte eau et assainissement CCPA** : 06 08 41 49 75

- **Astreinte communale sécurité équipements**

communaux : 06 14 97 14 06

- **Violences sur les enfants** : 119 disponible 7j/7, 24h/24

- **Violences conjugales** : 39 19 écoute et accompagnement (lundi au samedi 9h-19h) et 17 en cas de danger immédiat.

Quand on ne peut pas parler, alors qu'on est en danger, on peut utiliser le 114 afin d'appeler les secours par SMS

### Les Jardins de Callac

Atelier horticulture vente : plants de légumes et plantes de terrasses et balcons . Ouvert du lundi au vendredi 9h30-12h/13h30-18h. Zone Artisanale de Callac à Plabennec.

Contact : 02 98 40 45 95 - [lesjardinsdecallac@lesgenetsdor.com](mailto:lesjardinsdecallac@lesgenetsdor.com)

### Plabennec Immobilier

Plabennec Immobilier accueille deux nouveaux collaborateurs au sein de l'agence 7 rue du Penquer à Plabennec :

- Madame Céline DAVID à la Location – Gestion locative

- Monsieur Adrien MARIN à la Prospection – Achat – Vente

Tél : 02 98 37 65 05 Courriel : [contact@plabennec-immobilier.com](mailto:contact@plabennec-immobilier.com)

Site Internet : [www.plabennec-immobilier.com](http://www.plabennec-immobilier.com)

### Hôtel communautaire

- **L'Hôtel de communauté du Pays des Abers** : 58 avenue de Waltenhofen 8h30-12h / 13h30-17h30 - [accueil@pays-des-abers.fr](mailto:accueil@pays-des-abers.fr) - 02 98 37 66 00

- **Accueil Emploi** : lundi, mardi, jeudi 9h-12h / 14h-17h, vendredi 9h-12h / 14h-16h à Plabennec (Hôtel CCPA) le mercredi 8h30 - 12h30 à Lannilis (Pôle social) - Sur RDV - 02 90 85 30 12

- **Mission Locale de Plabennec / Lannilis** : 02 30 06 00 33, lundi de 9h à 12h (sans RDV), de 14h à 17h (sur RDV), Mardi de 11h à 12h et de 14h à 15h (sans RDV), de 9h à 11h et de 15h à 17h (sur RDV)

- **Association Gestion pour le Développement de l'Emploi** : tous les jeudis de 13h30 à 17h - 02 98 21 18 64

- **Service Public d'Assainissement Non Collectif** : 02 90 85 30 17

- **Redevance des ordures ménagères** : 02 90 85 30 18

- **Problème de ramassage des déchets ménagers** : 02 98 84 40 35

- **Service eau** : facturation 02 90 85 30 52 - Travaux : 02 30 06 20 03

- **Déchetterie (CCPA)** : 06 14 71 56 57

### Anciens locaux de la Poste (près de la mairie)

- **Puéricultrice** : permanence les lundis sur RDV avec Mme Keriell - 02 98 04 02 65 – 06 89 58 84 36

- **Assistants Sociales et accueil administratif** : sur RDV à prendre au CDAS de Lannilis - 02 98 04 02 65

- **Centre Local d'Information et de Coordination Gériatrique (CLIC)** (point infos / 60 ans et plus et leurs familles) : sur RDV au 02 98 21 02 02.

### Maison des Bruyères

- **AMADEUS** : Aide et soins à domicile - 1 rue Pierre Jestin. Aide et accompagnement, soins infirmiers, équipe spécialisée Alzheimer, téléassistance, jardinage, bricolage, garde d'enfants... Horaires : 8h30-12h / 13h30-17h, du lundi au vendredi. [www.amadeus-asso.fr](http://www.amadeus-asso.fr) - 02 98 21 12 40

### Autres lieux

- **Les Fripouilles – Association Assistantes Maternelles** : [lesfripouillesplabennec@gmail.com](mailto:lesfripouillesplabennec@gmail.com) - 06 67 27 02 71

- **Secours Catholique** : ouvert tous les mercredis de 13h30 à 17h - 6 rue de la Mairie - 02 90 82 59 53 - 06 38 64 05 94

- **Maison Paroissiale** : 1 rue Marcel Bouguen. Fermeture de la Maison paroissiale de Plabennec jusqu'à la fin du confinement. Numéro d'astreinte : 06 30 77 66 14

- **ADMR des 2 Abers** : Aide et accompagnement, ménage, téléassistance, garde d'enfants, services... 66 avenue de Waltenhofen - du lundi au vendredi 9h / 12h - [plabennec@29.admr.org](mailto:plabennec@29.admr.org) - 02 98 37 60 37

- **Caisse d'Allocations Familiales** : sur RDV - 0810 25 29 30

- **Centre Médico Psychologique** : 11 rue Hélène Boucher - 02 98 42 36 80

- **Entraide pour la vie** : Association cantonale d'aide aux familles confrontées à la maladie grave ou invalidante - 02 98 40 80 27 ou 02 98 04 13 37. [www.entraidepouurlavie.fr](http://www.entraidepouurlavie.fr) – [president@entraidepouurlavie.fr](mailto:president@entraidepouurlavie.fr)

