



WAR ARAOG ATAO

« EN AVANT TOUJOURS »

BULLETIN MUNICIPAL DE PLABENNEC

Semaine du 25 août au 1^{er} septembre 2017

N°2160

Courriel

www.ville-plabennec.fr/contact/

Site Internet

www.ville-plabennec.fr

MAIRIE

☎ 02 98 40 41 32

☎ 02 98 40 81 22

VIE PRATIQUE - AR VUHEZ PEMDEZ

Madame Le Maire et les adjoints reçoivent uniquement sur rendez-vous, du 10 juillet au 2 septembre inclus.

Marie-Annick CREAC'HADEC	Maire
Véronique GALL	Affaires sociales, aînés, accessibilité
Hélène KERANDEL	Culture, patrimoine, animations
Isabelle LEHEUTRE	Enfance, jeunesse, affaires scolaires
Anne-Th. ROUDAUT	Communication, commerce, artisanat
Pierre L'HOSTIS	Travaux, eau, assainissement
Marcel LE FLOC'H	Finances
Fabien GUIZIOU	Urbanisme, agriculture, intercommunalité, environnement
Bruno PERROT	Sports, bâtiments sportifs et communaux

Mémento - mat da c'houzoud

Pharmacies - nuits, dimanches et jours fériés, appeler le ☎ 32 37 pour connaître la pharmacie de garde la plus proche

Vétérinaire ☎ 02 98 40 41 34 Psychologue ☎ 02 98 37 67 94

Etoile bleue - Ambulances et transport médical assis ☎ 02 98 36 85 75

Taxi Gallin Véronique ☎ 06 77 36 77 89

Taxi Gouez Laure - Transport médical assis ☎ 02 98 36 88 69 ☎ 06 88 74 74 85

Taxi Le Bars Gilles - Transport médical assis ☎ 02 98 40 80 82 ☎ 06 75 01 92 43

Taxi Pauline ☎ 06 88 09 69 58

Cabinets infirmiers

Cabinet Gentile - 11 square Pierre Corneille ☎ 02 98 40 44 00

Cabinet de la Mairie - 3 rue de la Mairie ☎ 02 98 37 63 41

Cabinet des Abers - 1 rue du Penquer ☎ 07 69 22 33 06

Appels d'urgence - da c'helver trum

Médecin ☎ 15 Sapeurs-Pompiers ☎ 18 ou ☎ 112

Gendarmerie ☎ 17 ou ☎ 02 98 40 41 05

Entretien éclairage public ☎ 08 00 01 36 53

Urgence gaz naturel ☎ 08 00 47 33 33

Pour les problèmes d'eau et d'assainissement exclusivement ☎ 06 14 97 14 06

Etat Civil - ganet, dimezet, marvet

Naissance

> Lukas RALIC, 22 allée des Hellébore

Décès

> Catherine GUEVEL née TREGUIER, 56 ans, Kerspedivit

Mariage

> Justine PLOUDY, Goulven et Thomas PIRIOU, Kerbrat Locmaria

PERMANENCES - DIGEMER

Hôtel communautaire

58 avenue de Waltenhofen - Plabennec

C.C.P.A. ☎ 02 98 37 66 00

Accueil Emploi - lundi, mardi, jeudi 9h-12h/14h-17h, vendredi

9h-12h/14h-16h à Plabennec (Maison du Lac) le mercredi 8h30 - 12h30 à Lannilis (Pôle social) ☎ 02 90 85 30 12

Mission Locale de Plabennec/Lannilis ☎ 02 30 06 00 33

Lundi de 9h à 12h (sans RDV), de 14h à 17h (sur RDV)

Mardi de 11h à 12h et de 14h à 15h (sans RDV), de 9h à 11h et de 15h à 17h (sur RDV)

A.G.D.E. - Tous les jeudis de 13h30 à 17h ☎ 02 98 21 18 64

A.D.I.L. - Permanence le 1^{er} mercredi du mois de 9h à 10h sur RDV au ☎ 02 98 46 37 38 et de 10h à 12h sans RDV

S.P.A.N.C. - Service Public d'Assainissement Non Collectif ☎ 02 90 85 30 17

Redevance des ordures ménagères ☎ 02 90 85 30 18

Tous les jours, sauf le mercredi ☎ 02 98 37 66 09

Déménagements ☎ 02 90 85 30 18 facturation@pays-des-abers.fr

Problème de ramassage des déchets ménagers ☎ 02 98 84 40 35

Anciens locaux de La Poste (près de la Mairie)

Consultation des nourrissons (PMI) - Uniquement sur RDV (à prendre au CDAS de Lannilis) ☎ 02 98 04 02 65

Puéricultrice - Le mardi matin à Plabennec sans RDV de 9h à 12h.

A Lannilis, au CDAS, 2 rue de Mézéozen, le mardi après-midi et le jeudi matin sans RDV ☎ 02 98 04 02 65

Assistants Sociales et accueil administratif - Sur rendez-vous à prendre au CDAS de LANNILIS ☎ 02 98 04 02 65

Centre Local d'Information et de Coordination Gériatologique

(CLIC) (informations sociales/60 ans et plus) - Permanences d'accueil sur rendez-vous. Demande de renseignement et prise de rendez-vous au ☎ 02 98 21 02 02, le matin de 9h à 12h.

Maison des Bruyères

AMADEUS - Aide et soins à domicile - 1 rue Pierre Jestin. Aide et accompagnement, soins infirmiers, équipe spécialisée Alzheimer, téléassistance, jardinage, bricolage, garde d'enfants, services aux familles. Horaires : 8h30-12h/13h30-17h, du lundi au vendredi. www.amadeus-asso.fr ☎ 02 98 21 12 40

Espace culturel « le Champ de Foire »

Accueil ☎ 02 98 30 78 95 - Fermé jusqu'au 28 août inclus.

Cyber Esp@ce ☎ 02 98 30 78 97. Email : yann.porhel@ville-plabennec.fr

Autres lieux

Animatrice Jeunesse animation.jeunesse@ville-plabennec.fr ☎ 06 16 91 74 42

ADMR des 2 Abers - Aide et accompagnement, ménage, téléassistance, garde d'enfants, services aux familles- 66 avenue de Waltenhofen, du lundi au vendredi de 9h à 12h ☎ 02 98 37 60 37 plabennec@29.admr.org

C.C.A.S. - Mairie ☎ 02 98 40 42 17

Caisse d'Allocations Familiales - Uniquement sur RDV ☎ 0810 25 29 30

Armée de Terre - Uniquement sur RDV ☎ 02 98 22 16 23

RPAM - Relais Parents Assistants Maternelles - 25 rue de l'Aber
Vous êtes parents, futurs parents, assistant maternel, le RPAM vous propose un accueil sur la commune (Maison de l'enfance) sur RDV.

ram-plabennec@wanadoo.fr ou ☎ 02 98 36 83 42

Le relais propose, en complémentarité, des matinées d'éveil et d'échanges à tous les assistants maternels agréés, ainsi qu'aux enfants.

Multi accueil - 25 rue de l'Aber ☎ 02 98 37 60 72

multi.accueil.plabennec@wanadoo.fr

Secours Catholique : permanence accueil et vestiaire le mercredi après-midi de 13h30 à 17h au 6 rue de la mairie ☎ 02 90 82 59 53

Maison Paroissiale - 1 rue Marcel Bouguen ☎ 02 98 40 41 35

Accueil : du lundi au vendredi de 9h30 à 12h et de 15h30 à 18h, le samedi de 9h30 à 12h.

Centre Médico psychologique - 11 rue Hélène Boucher ☎ 02 98 42 36 80

Les Fripouilles - Association Assistants Maternelles ☎ 06 67 27 02 71

Entraide pour la vie - association cantonale d'aide aux familles confrontées à la maladie grave ou invalidante - Tél : 02 98 40 80 27 ou 02 98 04 13 37. <http://www.entraidepourlavie.fr> - president@entraidepourlavie.fr

Dicton de la semaine en breton

Ar wirionez a zo diaes da glevet,
Dreist pep tra d'an hini n'hi c'har ket.
La vérité est difficile à entendre,
Surtout pour celui qui ne l'aime pas.



LE MAIRE COMMUNIQUE
AR MEAR A RO DA C'HOUZOUT

Forum des associations 2017

Le traditionnel « Forum des associations » aura lieu le samedi 2 septembre en salle « Abbé Le Guen » de 14h à 17h.

Cinquante associations sportives, culturelles et sociales seront présentes pour vous informer tout au long de l'après-midi.

De nombreuses animations seront proposées, une petite restauration sera assurée sur place. La journée se clôturera par la remise des prix culturels et sportifs de la ville.

Contact : Kevin Moullec, éducateur sportif - 06 29 45 79 00

educateursportif@ville-plabennec.fr

Travaux de voirie sur la VC n°4 (route du Narret)
Réglementation de la circulation

Jusqu'au vendredi 1^{er} septembre 2017, la circulation est interdite du croisement de la VC n°10 (route de Leslévret) à la limite de Bourg-Blanc. Une déviation est mise en place :

- dans le sens Plabennec/Bourg-Blanc, par la VC n°10 (route de Leslévret) et la RD 52 (Gouesnou/Plouvien)

- dans le sens Bourg-Blanc/Plabennec, par la RD 52 et la VC n°10

La vitesse est limitée à 50 km/h, dans les deux sens, sur la VC n°10, entre la RD 52 et l'entrée d'agglomération.

L'accès aux riverains est autorisé dans les quartiers de Kériou, Kerdanné, Kéréro, Kernoas, Quistilly, St Julien et Toulran.

Horaires d'ouverture de la mairie

La mairie est fermée tous les samedis matin, jusqu'au samedi 26 août inclus.

Voyage seniors à St Denis d'Oléron

Comme l'an passé, le C.C.A.S. de Plabennec a programmé un séjour qui se déroulera du 23 au 30 septembre 2017, au Centre de Vacances « Les Beaupins » à Saint Denis d'Oléron (17).

Bénéficiaires : être âgé de plus de 60 ans - être retraité et/ou sans activité professionnelle - résider en France

Il reste 3 places disponibles, inscriptions pour le 11 septembre au plus tard. Dossiers d'inscription à retirer en mairie.

Déchèterie et dépôt déchets verts de Penvern

korn ar restachou

Ouverture du lundi au samedi de 9h à 12h et de 14h à 18h

Fermés le mardi ☎ 06 14 71 56 57

BIBLIOTHEQUE – LEVRAOUEG

☎ 02 98 37 61 58 <http://bibliotheque.ville-plabennec.fr>

Horaires d'été (du 8 juillet au 2 septembre inclus) :

Mardi 10h-12h ; Mercredi 10h-12h / 14h-17h30;

Vendredi 10h-12h ; Samedi 9h30-12h30



Enquête déplacements 2017-2018 dans le Pays de Brest

Qu'est-ce qu'une enquête déplacements ?

Une enquête déplacements a pour objectif de connaître de manière approfondie les pratiques de déplacements des habitants (à pied, en transports en commun, en vélo, en voiture, ...) pour mesurer les évolutions des comportements et mieux organiser la mobilité de demain sur notre territoire.

Comment se déroule l'enquête déplacements ?

Cette enquête se déroulera d'octobre à mars auprès d'un échantillon de 3 750 ménages tirés au sort, soit près de 7 500 personnes de plus de 5 ans. Les ménages à enquêter seront informés par courrier environ une semaine avant l'entretien. La société AlyceSofreco a été mandatée pour réaliser cette enquête.

Deux types d'enquêtes sont prévus :

- **l'une à domicile :** un agent enquêteur de la société AlyceSofreco, muni d'une attestation professionnelle et d'une copie du courrier se présentera au domicile du ménage à la date et à l'heure convenue préalablement.

- **l'autre au téléphone :** un agent enquêteur prendra directement contact par téléphone avec le ménage sélectionné.

De quoi est composé le questionnaire ?

Ce questionnaire comprend des questions générales sur la description des déplacements, identiques à toutes les agglomérations de France pour disposer de résultats comparables entre les villes.

Combien de temps dure l'entretien ?

Les questionnaires sont calibrés pour une durée de réponse d'environ 20 minutes par personne.

Que deviennent les informations recueillies ?

En fin d'enquête, toutes les informations nominatives concernant les personnes enquêtées seront détruites. Les fichiers constitués ainsi que les exploitations réalisés seront rendus totalement anonymes conformément aux dispositions de la loi « informatique et libertés ».

Contact : deplacements@brest-metropole.fr



Les points éco-propreté semblent victimes de leur succès

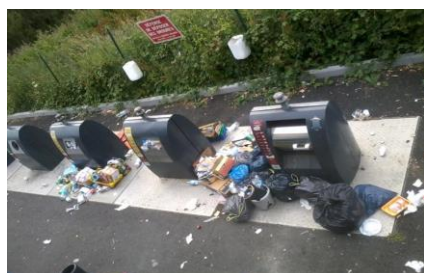
Afin d'éviter des débordements il est utile de rappeler que les ordures ménagères doivent être déposées dans les bacs individuels et que seuls les petits sacs en surplus peuvent être déposés dans les conteneurs (point éco). Malgré le bon rendement des conteneurs, nous regrettons les débordements à répétition, particulièrement sur certains sites, tels que Kerlouis à Lannilis, Saint-Michel à Plouguerneau ou Kerdreás à Landéda.

Suite à des dépôts sauvages récurrents sur le point éco-propreté de Kerlouis à Lannilis, la CCPA en concertation avec la commune de Lannilis a décidé de supprimer à compter du 18 septembre prochain la colonne ordures ménagères. Seul le dépôt de déchets recyclables (papiers/bouteilles plastiques, ...) et de déchets de verre seront autorisés.

Les équipes de collecte observent que l'augmentation du tonnage d'ordures ménagères collecté sur les points d'apport volontaire est corrélée avec la diminution du remplissage des bacs individuels. Certains usagers, vont même jusqu'à emmener leur bac individuel en mairie, ce qui est interdit.

De plus, il faut savoir que les colonnes de tri (colonnes jaunes) restent souvent peu remplies, à cause de grands cartons qui bloquent les goulottes et donnent l'impression qu'elles sont à déposer en déchèterie et que seuls les petits cartons alimentaires et les cartonnettes peuvent être pris dans la colonne jaune (ainsi que les flacons plastiques, briques alimentaires, boîtes de conserve, ...)

Plus d'information : service gestion des déchets - 02 30 06 00 31 ou preventiondechets@pays-des-abers.fr





Communiqué de la Préfecture

Réglementation provisoire de l'usage de l'eau dans le Finistère

En application de l'arrêté préfectoral n°2017209-0003 en date du 28 juillet 2017 réglementant provisoirement les usages de l'eau dans le département du Finistère, les mesures de restrictions des usages de l'eau suivantes s'appliquent **entre le 28 juillet 2017 et le 30 octobre 2017** dans l'ensemble du département du Finistère. Les usages de l'eau sont strictement réservés aux besoins domestiques essentiels et aux usages à caractère économique, notamment industriels, artisanaux ou agricoles ; Sont interdits :

- le lavage des véhicules et des bateaux de plaisance (coques, voiles) à l'exception :
 - des lavages effectués dans des stations professionnelles munies de dispositifs à haute pression ou équipées d'un dispositif de recyclage de l'eau
 - des véhicules ayant une obligation réglementaire de lavage (véhicules sanitaires ou alimentaires)
 - des véhicules ayant une obligation technique de lavage (bétonnière)
 - des véhicules des organismes liés à la sécurité publique
- le lavage des façades des habitations à l'exception de ceux effectués à l'aide de dispositif à haute pression par des professionnels.
- le lavage des voiries à l'exception des nécessités sanitaires (nettoyage à l'issue des marchés).
- le remplissage des piscines et des spas privés, sauf pour la sécurité des ouvrages et des usagers, ou lors de la première mise en eau pour la réception.
- l'arrosage des pelouses, des espaces verts privés ou publics.
- l'arrosage des jardins potagers, massifs de fleurs ou arbustifs privés ou publics de 8h à 20h.
- l'arrosage des stades et des espaces sportifs de toute nature (dont les golfs) de 8h00 à 20h00.
- hors strict nécessaire, les essais des poteaux incendie, le lavage des réservoirs et les purges sur les réseaux d'eau potable.
- le remplissage des retenues destinées à l'irrigation à l'exception de celles alimentées par des forages dûment autorisés.
- le remplissage des plans d'eau y compris d'agrément et mares de chasse.
- le fonctionnement de fontaines publiques ne disposant pas de circuit fermé.
- l'irrigation agricole entre 10h et 18h sauf pour : l'irrigation à partir de retenues et plans d'eau autorisés ; cultures spéciales: serres, maraîchage, cultures horticoles, pépinières, plantes médicinales ; les cultures irriguées par épandages d'effluents industriels

EMPLOI - LABOUR

➤ PRAT AR COUM recrute personne (H ou F) pour vente fruits de mer sur marchés. Contact pour RDV : Prat Ar Coum - 29870 Lannilis
☎ 02 98 04 00 12

VIE ASSOCIATIVE - KEVREDIGEZHIOU

Ensemble Paroissial des vallons de l'Aber Benoit

Samedi 26 août : messe à 18h à Kersaint.

Dimanche 27 août : Pardon de Locmaria à Plabennec à 10h30.

Avalou Plabenneg

Dimanche 27 août, portes ouvertes au verger de Locmaria. Dans le cadre des fêtes de Locmaria, le verger conservatoire ouvre ses portes au public. Visites du verger à partir de 14h jusqu'à 18h. Démonstration de greffage, exposition et dégustation des pommes précoces.

U.N.C.

Samedi 9 septembre à 9h30 au local du 20, rue Maréchal Leclerc, réunion du CA.

Société de chasse de Plabennec

Assemblée Générale : dimanche 3 septembre à 9h30 au bar restaurant « Le Colibri ». Les candidatures à l'élection du tiers sortant doivent parvenir au co-président M. Guy Le Seac'h pour le mercredi 29 août.

En fin de réunion, les carnets de sociétaires seront remis aux adhérents sur présentation de leur permis de chasse validé pour la saison 2017-2018 ; le timbre « vote » sera également récupéré.

Ecole de musique du Pays des Abers – Côte des Légendes

Informations et renseignements du lundi au vendredi de 13h30 à 18h30, Maison Gauliez, 1 place de l'auditoire, Lannilis, ou au 02 98 37 22 53 ou 06 77 97 07 89, epccecoledemusique@gmail.com. L'école de musique sera présente au forum des associations du samedi 2 septembre.

VIE SPORTIVE - SPORTOÙ

Stade Plabennecois hand-ball

Des permanences pour licences et informations auront lieu à la salle René Le Bras le samedi 26 août de 10h à 11h, le mercredi 30 août de 10h à 11h, le vendredi 1^{er} septembre de 18h à 19h ainsi que le samedi 2 septembre au forum des associations à 14h, salle A. Le Guen.

Plabennec Basket Club Les entraînements reprendront le mercredi 6 septembre. Les séances de signature auront lieu le samedi 2 septembre lors du forum des associations et le samedi 8 septembre de 18h à 19h, salle Colette Besson.

Association Détente et Expression : cours de yoga dans le Lâcher-Prise.

Dans le Lâcher-Prise, c'est l'occasion de mettre le mental en vacances et de laisser s'exprimer le corps, expérimenter la liberté de mouvements, de postures, de respirations. C'est vrai qu'il n'y a rien à faire mais beaucoup à défaire ! En laissant faire, bouger, dénouer, chacun et chacune progresse dans la voie de la confiance et de la souplesse. Les cours ont lieu le mardi de 13h45 à 15h15 à l'ALSH. Reprise le mardi 19 septembre. Renseignements et inscription sur place. Tél : 06 31 84 69 17 - 06 98 94 07 54.

ANIMATIONS PLABENNECOISES - PLABENNEG O VEVAN

Pardon de Locmaria

L'association Mignoned Locmaria organise le dimanche 27 août son traditionnel pardon à Locmaria. Voici le déroulement de la journée : 9h30, randonnée pédestre (6 et 9 km, 5 €) ; 10h30, messe dans la chapelle ; 12h30, kig ha farz ;

Animations à partir de 14h30 : jeux bretons, promenade en calèche - Concert : Gabiers du Drellach (chants de marins), visite du verger 15h : pétanque (mises + 25 %), dominos, jeux de quilles.

Nouveauté : démonstration de battage à l'ancienne. Réservation des repas possible : Maison Paroissiale et au bar « Le Diabolo ».

Vide grenier et foire à la puériculture

Le twirl'in Breizh organise un vide-grenier et foire à la puériculture le dimanche 3 septembre, salle Marcel Bouguen. Entrée public de 9h30 à 17h. 4 € la table (env.1m60), 1,50 € le portant (non fourni). Renseignements et inscriptions au 07 60 42 00 84 ou par mail twirl.in.breizh@gmail.com.

Fête de la rentrée de l'association « Du Bio à Plab » le samedi 16 septembre à partir de 16h à Kerilleau. Promenade autour des fermes bios de Keruzouen et Kerillo, spectacle, auberge espagnole, scène ouverte. Renseignements : 02 98 40 78 81.

Bourse aux vêtements automne-hiver organisée par le club féminin

Dépôt des vêtements : mardi 19 septembre de 10h30 à 18h00.

Les articles devront être propres et non démodés, munis d'une étiquette cartonnée (style Bristol), 5 x 7 cm, cousue main de couleur claire sans inscription. Chaque déposant pourra mettre en vente 10 vêtements, 2 paires de chaussures en très bon état et 2 accessoires (sac à main, ceinture, ...). Vente des vêtements : le mardi 19 septembre de 19h à 21h, le mercredi 20 septembre de 13h à 16h.

Remise des invendus : le jeudi 21 septembre de 16h à 17h.

COMMERCES - PROFESSIONS LIBÉRALES - KORN AR STALIOU

Nouveau à Plabennec : « BelliSea Esthétique » vous accueille depuis le 24 juillet dans un nouvel espace dédié à la beauté et au bien-être. Epilation, soins du visage et du corps, maquillage, vente cosmétiques et parfums « Made in France ». 1 place du Général de Gaulle - 29860 Plabennec - 02 98 40 73 65 ou 06 79 75 04 47.

Patrice Guiavarch aménagement et entretien extérieur vous propose ses services pour l'entretien et la remise en état de vos parcs et jardins, abattage, élagage, tonte, taille de haie, scarification, semis pelouses et toutes autres demandes. Tél : 06 30 92 06 98

Nouveau à Plabennec : « une main tendue, un service rendu »

Aide humaine et administrative auprès de personnes porteuses de handicap, particuliers, entreprises, associations. Créer du lien, activer les réseaux, redonner confiance, vous mettre en relation avec les meilleurs interlocuteurs, et les associations qui pourront vous accueillir : trouver des solutions concrètes pour alléger les difficultés du quotidien.

3 rue Georges Guynemer - 29860 Plabennec - 06 81 88 17 20 - rouzic.virginie@orange.fr

Dune la boutique est fermée le lundi pendant le mois d'août.

Boulangerie Hamelet fermée jusqu'au lundi 28 août inclus.

INFORMATIONS DIVERSES - A BEP SEURT

Ecole publique du Lac Plabennec

Inscription des nouveaux élèves : la directrice recevra les parents le mardi 29, mercredi 30 et jeudi 31 août de 10h à 12h et de 14h à 17h. En cas d'impossibilité sur ces horaires, vous pouvez prendre rendez-vous en téléphonant à compter du 29 août au 02 98 40 79 09. Pour tout renseignement ou prise de rendez-vous en dehors de ces journées : ecole.primaire.plabennec@wandoo.fr. Site internet : www.ecole-du-lac-plabennec.ac-rennes.fr. Se munir du livret de famille et du carnet de santé. Rentrée des classes : le lundi 4 septembre dès 8h30

Jardiner au naturel, sans pesticide !

La rotation de cultures

La rotation de cultures consiste à ne pas cultiver les légumes de la même famille deux années d'affilée au même endroit afin de limiter l'appauvrissement du sol et le développement des maladies. Si cela est respecté dans les grandes cultures, c'est beaucoup plus compliqué pour les petits potagers, avec une grande diversité de légumes sur de petites surfaces. Pour simplifier les choses **on peut réaliser une rotation par type de légumes** après avoir séparé son potager en 4 ou 5 zones : les

légumes feuilles (salade, chou, épinards, poireaux, ...), **les légumes racines** (carottes, navets, betteraves, radis), **les légumes fruits** (courgettes, tomates, fraises, concombres, ...), **les légumes grains** (pois, haricots, ...). Au sein d'une même zone on préférera planter en lignes en alternant des rangs de légumes différents.

Vous pouvez simplement faire tourner la répartition des types de légumes par zone l'année suivante. Si vous n'avez constaté aucune maladie vous pouvez juste respecter la rotation légume feuille par un légume racine (pommes de terre/choux). Pensez à bien apporter de la matière organique pour éviter les problèmes de carences.

Contact : Syndicat Mixte des Eaux du Bas-Léon / animation SAGE, communication.basleon@orange.fr

Collecte de journaux pour l'APEL de l'école Ste Anne

La prochaine collecte de journaux est programmée le **samedi 9 septembre**, de 9h30 à 12h à l'école Ste Anne de Plabennec.

Trouvé : une somme d'argent *S'adresser en mairie*

I M M O B I L I E R

A LOUER (annonce 1,5 €) >Kersaint-Plabennec, maison T4. RDC : petite cuisine ouverte sur salon, une chambre, une salle d'eau et un WC. A l'étage : 2 chambres et un WC. Grand garage, cour et jardin, 490 € ☎ 02 98 40 10 32 📞 07 83 97 92 13

>Ateliers Kerdraon, ZA Callac Plabennec, pour artisans ou particuliers, propose à la location des box de 20 m² à 100 m² sur 2 500 m² de hangar. Accès par badge 📞 06 14 70 53 35

>Plouvién, à la campagne, T3 rénové, libre le 1^{er} septembre ☎ 02 98 40 90 03

>Plabennec centre, maison T2 plain-pied 60 m² entièrement rénovée. Cuisine aménagée et équipée ouverte sur grand séjour lumineux donnant sur terrasse exposée Sud, cellier, salle d'eau douche italienne/wc. Grande chambre, jardin clos de 300 m², cabanon, portail électrique, emplacement 1 véhicule, 540 € 📞 06 67 70 65 83

RECHERCHE >Urgent, recherche appartement plain-pied, 2 chambres, avec douche (cause handicap) 📞 06 09 05 43 16

E M P L O I

DEMANDES >Propose cours de piano adultes et enfants à partir de 5 ans sur Gouesnou ☎ 02 98 07 76 63

>Pascal ferait travaux de jardinage, travail soigné, contre CESU 📞 06 77 33 54 23

>Femme de 36 ans avec expérience, titulaire du CAP Petite enfance et du BAFA cherche à garder enfants pour l'année scolaire mercredi et samedi en demi-journée ou journée complète 📞 07 85 70 10 75

>Jeune fille de 18 ans ayant le bac S mention très bien et possédant le permis propose des cours de remise à niveau en maths, physique, anglais ou autre pour collégien et lycéen 📞 06 52 23 07 64

>Femme dynamique vous offre ses services pour votre repassage, vos petits travaux ménagers (chèques emploi service) ☎ 02 98 20 29 47 📞 06 13 73 91 66

>Professeur assure aide aux devoirs ou leçons d'histoire-géographie, de français, de langue bretonne ☎ 02 98 36 12 45 📞 06 88 37 13 08

>Particulier cherche travaux de jardinage, pelouses et haies, travail soigné ☎ 02 98 40 47 37 📞 06 30 28 70 10

OFFRE >Recherche personne à partir de septembre ou octobre, avec expérience dans la garde d'enfants, sur Plouvién, pour aller chercher nos 2 enfants (5 ans ½ et 8 ans) à l'école puis garde à domicile (devoirs, jeux, douche). Permis souhaité pour accompagner au sport. Horaires : 16h30-18h30 (être disponible jusqu'à 19h15 car retard possible) les lundis, mardis, jeudis en période scolaire. Rémunération : SMIC horaire - CESU 📞 06 11 54 09 39

D I V E R S

A VENDRE (annonce 1,5 €) >Lit clos entier, très bon état, 300 € 📞 06 26 03 86 06

>2 grands buffets, un couleur acajou et l'autre en chêne, très bon état, 100 € chacun 📞 06 26 03 86 06

>Auvent marque Trigano, peu servi, très bon état, taille F, profondeur 2,50 m, prix à débattre / Vélo femme marque B'Twin couleur noire, éclairage, panier, béquille, 5 vitesses / Porte-vélo / 2 rétroviseurs (caravane) 📞 06 56 79 05 54

>Clio Ste 3 portes avec attache remorque, diesel, 2 000 € ☎ 02 30 82 55 91 📞 07 80 47 87 20

>Pommes de terre Emeraude en 25 kilos, 12 €, Plabennec ☎ 02 98 40 75 59

A LOUER (annonce 1,5 €) >Loue barnum 4 x 8 m, secteur Plabennec 📞 06 63 62 77 50