



WAR ARAOG ATAO

« EN AVANT TOUJOURS »

BULLETIN MUNICIPAL DE PLABENNEC

Semaine du 13 au 20 juin 2014

N°2000

Courriel :

mairie.plabennec@wanadoo.fr

Site Internet :

www.ville-plabennec.fr

MAIRIE

☎ 02 98 40 41 32

☎ 02 98 40 81 22

VIE PRATIQUE - AR VUHEZ PEMDEZ

Permanences de la Municipalité - digemer ar c'huzul-kear

Madame Marie-Annick CREAC ^o HCADEC, Maire : sur rendez-vous	
Monsieur Pierre L'HOSTIS	Jeu de 10h00 à 11h30
Madame Anne-T ROUDAUT	Mercredi de 14h00 à 15h30
Monsieur Fabien GUIZIOU	Samedi de 10h00 à 11h30
Madame Véronique GALL	Lundi de 10h00 à 11h30
Monsieur Marcel LE FLOC'H	Vendredi de 10h00 à 11h30
Madame Hélène KERANDEL	Lundi de 14h00 à 15h30
Monsieur Bruno PERROT	Samedi de 10h00 à 11h30
Madame Isabelle LEHEUTRE	Mardi de 10h00 à 11h30

Appels d'urgence - da c'helver trum

Médecin	☎ 15
Sapeurs-Pompiers	☎ 18 ou ☎ 112
Gendarmerie	☎ 17 ou ☎ 02 98 40 41 05
Eau et assainissement	☎ 06 14 97 14 06
Entretien éclairage public	☎ 08 00 01 36 53
Urgence gaz naturel	☎ 08 00 47 33 33

Mémento - mat da c'houzoud

Nuits, dimanches et jours fériés	☎ 32 37 pour connaître la pharmacie de garde la plus proche
Vétérinaire	☎ 02 98 40 41 34
Psychologue	☎ 02 98 37 67 94
Etoile bleue - Ambulances et transport médical assis	☎ 02 98 36 85 75
Taxi Gallin Véronique	☎ 06 77 36 77 89
Taxi Goutez Laure - Transport médical assis	☎ 02 98 36 88 69 ☎ 06 88 74 74 85
Taxi Le Bars Gilles - Transport médical assis	☎ 02 98 40 80 82 ☎ 06 75 01 92 43
Cabinets infirmiers	
Cabinet Gentile - 11 square Pierre Corneille	☎ 02 98 40 44 00
Cabinet de la Mairie - 3 rue de la Mairie	☎ 02 98 37 63 41

Etat Civil - ganet, dimezet, marvet

Décès :

- > Jean-Claude LESTEVEN, 71 ans, Kergoat
- > Madeleine ALLIARD née RAGUENES, 61 ans, Kermenguy
- > René QUEMENER, 70 ans, 14 rue des Bleuets

PERMANENCES - DIGEMER

Maison du Lac

Accueil Emploi : lundi, mardi, jeudi 8h30-12h/13h30-17h, vendredi 8h30-12h/13h30-16h à la Maison du Lac à Plabennec
le mercredi 8h30 - 12h à Lannilis (*Maison de l'Emploi*) ☎ 02 90 85 30 12
Mission Locale de Plabennec/Lannilis ☎ 02 30 06 00 33
 Lundi de 8h30 à 12h, mardi de 11h à 15h sur RDV
A.G.D.E. tous les jeudis de 13h30 à 17h ☎ 02 98 21 18 64
Assistants Sociaux D.P.A.S. : sur rendez-vous à prendre au CDAS de LANNILIS ☎ 02 98 04 02 65
Association locale ADMR - Aide à Domicile ☎ 02 98 37 66 41 ou 02 98 37 66 35, du lundi au vendredi de 9h à 12h ou sur RDV
F.N.A.T.H. permanence juridique les 1^{er} vendredis du mois de 10h à 11h30
A.D.I.L. - Permanence le 1^{er} mercredi du mois de 9h à 10h sur RDV au 02 98 46 37 38 et 10h à 12h sans RDV
Caisse d'Allocations Familiales : ne reçoit que sur RDV ☎ 0810-25-29-30
Armée de terre : uniquement sur RDV ☎ 02 98 22 16 23
Cyber Esp@ce : Email : yann.porhel@ville-plabennec.fr ☎ 02 98 37 66 33
Animatrice Jeunesse : ☎ 02 98 37 66 31
animation.jeunesse@ville-plabennec.fr ☎ 06 16 91 74 42
C.C.P.A. ☎ 02 98 37 66 00
S.P.A.N.C. - Service Public d'Assainissement Non Collectif ☎ 02 90 85 30 17
Redevance des ordures ménagères ☎ 02 90 85 30 18
 Tous les jours, sauf le mercredi ☎ 02 98 37 66 09
 Maison du Lac, BP 23, 29860 PLABENNEC
Problème de ramassage des déchets ménagers ☎ 02 98 84 40 35
Anciens locaux de La Poste (près de la Mairie)
Consultation des nourrissons - (PMI)
 Uniquement sur RDV (à prendre au CDAS de Lesneven) ☎ 02 98 83 23 66
Puéricultrice tous les mardis matins sans RDV ☎ 02 98 83 23 66

BIBLIOTHEQUE - LEVRAOUEG ☎ 02 98 37 61 58

Horaires d'ouverture :

Lundi 15h30-17h30 ; Mardi 16h30-18h30 ;
 Mercredi 10h-12h / 14h-17h30 ;
 Jeudi 15h30-17h30 ; Samedi 10h-16h sans interruption.
Bébé bouquine le mardi de 10h à 11h30
L'heure du conte le mercredi à 11h



Maison des Bruyères

ADS - Aide et soins à domicile - 1 rue Pierre Jestin. **Sur rendez-vous**
 ☎ 02 98 37 66 76 ou 02 98 21 12 40 www.ads-llp.fr
CL.I.C. - Gérontologique (informations sociales/60 ans et plus)
 Accueil **sur rendez-vous** à LANNILIS : mardi de 9h à 12h, Pôle social, espace Augustin Morvan, 11 rue St Jean Baptiste de la Salle et à **PLABENNEC** : vendredi de 9h à 12h à la Maison des Bruyères, rue Pierre Jestin. Pour tout renseignement ou pour prendre rendez-vous, **contacter le 02 98 21 02 02.**
Les Fripouilles - Association Assistantes Maternelles ☎ 02 98 40 85 29

Autres lieux

Permanence de M. Jean-Luc Bleuven, Député

Tous les vendredis de 9h à 12h, 36 rue des 3 frères Le Roy.
 Contacts : ☎ 02 98 03 15 58 contact@jeanlucbleuven.fr

C.C.A.S. - Mairie ☎ 02 98 40 42 17
RAM - Relais Assistantes Maternelles - 25 rue de l'Aber ☎ 02 98 36 83 42
 Accueil physique, tous les mardis de 9h à 12h30 sur RDV
 Accueil téléphonique, tous les lundis matins et vendredis après-midi
 Email : ram-plabennec@wanadoo.fr
Multi accueil - 25 rue de l'Aber ☎ 02 98 37 60 72
 Email : multi.accueil.plabennec@wanadoo.fr
A.L.S.H. (Accueil de Loisirs Sans Hébergement) ☎ 02 98 40 49 92
Secours Catholique - Accueil "vestiaire" - 6 rue de la Mairie
Aide alimentaire - 5 rue Maréchal Leclerc - Prochaine distribution le **jeudi 26 juin** sur RDV au : ☎ 02 98 40 42 17
Maison Paroissiale - 1 rue Marcel Bouguen ☎ 02 98 40 41 35
Permanences : du lundi au vendredi de 9h30 à 12h et de 15h30 à 18h, le samedi de 9h30 à 12h.
Centre Médico psychologique - 11 rue Hélène Boucher ☎ 02 98 42 36 80
C.P.A.M. : ☎ 36 46
Entraide pour la Vie ☎ 02 98 40 79 48 ou ☎ 02 98 40 80 27
ADAPEI (Association Départementale des Amis et Parents des Personnes Handicapées mentales)
 - Mme Lebret cathlebret@gmail.com ☎ 02 98 40 73 64

Déchetterie et dépôt déchets verts de Penvern *korn ar restachoù*

Ouverture du lundi au samedi de 9h à 12h et de 14h à 18h
Fermés le mardi ☎ 06 14 71 56 57

LE MAIRE COMMUNIQUE

AR MEAR A RO DA C'HOUZOUT

Travaux Place du champ de foire

La rue du Penquer est fermée jusqu'à mi-juillet. Les commerces de la rue du Penquer sont accessibles par voie piétonne. Durant les travaux, la circulation est déviée :

- une déviation est mise en place par la rue Marcel Bouguen
- une déviation est mise en place par la rue Maréchal Leclerc ; rue Laënnec et allée des Primevères.

L'accès aux commerces rue Marcel Bouguen se fait par la rue des 3 frères Le Jeune (par voie piétonne). Il est de nouveau autorisé de tourner à gauche vers la rue des 3 frères Le Jeune, sur la place du Général de Gaulle. Le parking rue Marcel Bouguen, entre la Maison Paroissiale et la salle Marcel Bouguen, est ouvert. **Nous invitons les usagers de la salle Marcel Bouguen à utiliser les parkings** : autour de la salle, devant chez Catena et sur le nouveau parking qui se situe entre la salle Marcel Bouguen et le presbytère. **Nous vous demandons, si vous n'êtes pas client, d'éviter de vous garer sur le parking du Super U pendant les heures d'ouverture du magasin. Merci pour votre compréhension.**

Conseil municipal

Vendredi 20 juin à 20h30 en mairie.

Animations de proximité

Le C.C.A.S., en lien avec la Maison de Retraite Saint-Pierre, organisera son 3ème kafe kouignou de l'année le **mercredi 2 juillet 2014 à 14h**. Le thème retenu pour cette nouvelle édition est : les jeux. Vous pourrez ainsi jouer aux dominos et à la pétanque tout en échangeant en breton. Un trophée sera remis aux vainqueurs. Venez nombreux assister à ce kafe kouignou qui se déroulera à la Maison de Retraite. Inscriptions à faire auprès du C.C.A.S. Pour les personnes qui le souhaitent, le transport sera assuré par le C.C.A.S. en appelant à l'avance Geneviève Andrieux au 02 98 40 42 17.

Seniors en vacances

Depuis 25 ans, l'Agence Nationale pour les Chèques Vacances (ANCV), Etablissement Public, a pour mission de développer l'accès aux vacances pour tous.

En 2007, elle a mis en place dans le cadre de son action sociale, le programme « Seniors en Vacances », proposant ainsi aux collectivités locales, clubs de personnes retraitées, foyers logements, des moyens d'action adaptés aux besoins des groupes de seniors.

Comme l'an passé, le C.C.A.S. de Plabennec a programmé un séjour qui se déroulera cette année, **du 28 septembre au 5 octobre 2014, au Domaine de Beg Porz de Moelan sur Mer.**

Bénéficiaires : être âgé de plus de 60 ans, être retraité et/ou sans activité professionnelle, résider en France.

Prix par personne pour un séjour 8 jours / 7 nuits :

384 € par personne pour les personnes dont le revenu net avant correction est > 61 €

199 € par personne pour les personnes dont le revenu net avant correction est < 61 €

Possibilité de règlement en 3 fois.

Renseignements : CCAS - Mme Andrieux - ☎ 02 98 40 42 17

Mise à jour du plan cadastral

Le service du cadastre va entreprendre une opération de mise à jour du plan cadastral communal, en ce qui concerne les constructions neuves, les additions de constructions, les démolitions et toutes autres constructions ne figurant pas au plan cadastral.

Un géomètre du service du cadastre, sera donc amené à pénétrer dans les propriétés privées et publiques afin de recenser et de lever tous les changements ne figurant pas au plan.

**SA DES CARS BIHAN :
rentrée scolaire 2014-2015**

Les inscriptions pour le transport scolaire 2014-2015 sont à faire au mois de juin 2014.

Pour les élèves déjà inscrits : vous recevrez les dossiers de réinscription par courrier courant juin.

Pour les nouveaux élèves : vous pouvez télécharger les dossiers d'inscriptions sur notre site : www.bihan.fr

Les dossiers d'inscription seront également transmis dans les écoles primaires et collèges. Les dossiers complets accompagnés du règlement sont à nous faire parvenir par courrier pour le 11 juillet 2014 dernier délai. Passé cette date, nous ne pouvons vous garantir que votre enfant aura son titre de transport pour la rentrée.

Permanence du conciliateur de justice

M. Jean-Pierre Lussou, conciliateur de justice pour le canton de Plabennec, tiendra sa prochaine permanence, sur rendez-vous, en mairie de Plabennec, de 14h à 17h, **le lundi 23 juin**.

Pour prendre rendez-vous, s'adresser au secrétariat de la mairie de Plabennec ☎ 02 98 40 41 32.

**Ouverture du local vélos
à la Gare du Lac de Plabennec**

La Communauté de Communes du Pays des Abers met gratuitement à disposition des cyclistes une clé permettant d'accéder au local fermé dit « garage à vélos » de la Gare du Lac. Un dépôt de garantie est demandé aux utilisateurs lors du prêt de la clé. Pour tout renseignement : CCPA - 02 98 37 66 05.

Don du sang

L'EFS Bretagne rappelle aux donateurs l'importance de se mobiliser sur les collectes organisées dans les communes et sur les sites EFS ouverts à Brest, Landerneau, ... (RDV par téléphone).

Venez sauver des vies en donnant votre sang à la prochaine collecte qui aura lieu le **mardi 24 juin** et le **mercredi 25 juin** de 8h00 à 13h00 à Plabennec, salle Marcel Bouguen. Merci de votre générosité.

D'autre part l'Amicale pour le don du sang bénévole du canton de Plabennec informe ses sympathisants que le **samedi 14 juin** est la **journee mondiale pour le don du sang**. Cette opportunité exceptionnelle sera l'occasion d'une grande mobilisation en Finistère en faveur du « don du sang ». En effet, marcheurs, cyclotouristes et coureurs à pied sont invités à participer à la traditionnelle rando « sang % » qui aura lieu le 14 juin à Châteaulin, espace Coatigrac'h. Animation, de grande qualité, moments de partage et de convivialité sont au programme de cette journée.

Ensemble paroissial des vallons de l'Aber Benoit

➤ **Dimanche 15 juin** : messe à 9h30 à Bourg-Blanc et à 11h à Plabennec.

Club Ar Steredenn

➤ **Mardi 17 juin** : concours cantonal au Drennec.

➤ **Mercredi 18 juin** : après-midi détente organisé par la fédération départementale « générations mouvement » à Guipavas à partir de 13h30. Inscription au club 1 €, très rapidement, afin de retenir les places.

➤ **Jeudi 19 juin** : concours de belote à la méele.

➤ **Mardi 24 juin** : concours cantonal à Lanarvily.

Vivre Plabennec

Permanence samedi 14 juin, de 10h30 à 12h à la salle Marcel Bouguen. Pour les personnes souhaitant échanger sur le fonctionnement de la commune avec les élus de l'opposition. **Contact** : 06 95 29 21 15 contact@vivre-plabennec.fr, www.vivre-plabennec.fr

U.N.C.

La section des anciens combattants du Drennec et Kersaint-Plabennec organise une journée champêtre le dimanche 29 juin à partir de 11h au terrain de sports du Coat au Drennec ; cochon grillé, fromage et dessert 15 € (5 € enfant jusqu'à 10 ans) boissons non comprises ; après-midi concours de pétanque et dominos réservés aux participants du repas, inscriptions à partir de 12h ; tombola en fin de journée ; inscriptions et règlements avant le 15 juin au 06 70 98 56 13.

Club féminin

Mardi 17 juin : fin des travaux.

Jeudi 19 juin : sortie annuelle au château du Taureau.

Les Jardins Partagés

organisent une dernière séance de jardinage avant l'été. Il s'agit d'entretenir le jardin qu'ils ont créé pour les résidents. Venez donc nous rejoindre par solidarité envers les aînés **mardi 17 juin** de 14h à 16h.

Mouvement Chrétien des Retraités

La prochaine rencontre du M.C.R. aura lieu le **mardi 17 juin**, salle Marcel Bouguen, de 14h à 16h.

Hospitalité diocésaine

Dimanche 22 juin, nous vous proposerons à la sortie des messes de Plabennec et de Kersaint, « la Voix de l'hospitalité ». Cette quête vient en aide aux malades dans le besoin qui veulent se rendre à Lourdes.

Réunion Surd'Iroise

L'association de Sourds, Devenus Sourds et Malentendants vous invite à une réunion conviviale en date du **samedi 21 juin** à partir de 10h00. RDV à la Maison du Lac à Plabennec. Accessibilité par boucle magnétique. Pour tout renseignement : tél 06 99 78 07 34 ou mail

contact.surdiroise@gmail.com. Prochaine réunion le samedi 20 septembre.

Présentation d'un projet d'installation en agriculture biologique

Le **jeudi 19 juin**, à 20h30, à la salle Marcel Bouguen, les associations « Douar Bev » et « Abers-Nature », recevront Ronan Goasglas pour une présentation de son projet d'installation en agriculture biologique. Pour sa production de légumes bio diversifiés, à Lézérider en Kerlouan, Ronan Goasglas préfère favoriser l'investissement matériel et constituer un GFA (Groupement Foncier Agricole) pour l'achat des terres. La réunion est ouverte à toutes les personnes qui ont la volonté de soutenir l'agriculture biologique.

VIE SPORTIVE - SPORTOÙ

Association Cyclotouriste Plabennecoise

Dimanche 15 juin : départ des quatre groupes à 8h30 pour 80, 74, 68 et 61 km. Contact : <http://acplabennec.voila.net>

TC Plabennec

Dimanche 15 juin : équipe 1 + 35 M se déplace à la Roche Maurice 1 - Equipe 2 + 35 M reçoit La Roche Maurice 2 (13h) - Equipe 3 + 35 M se déplace au CNCM 1 - Equipe + 45 M reçoit Le Drennec 1.

Dates des permanences d'inscription saison 2014/2015 : samedi 14 juin de 10h à 12h, samedi 21 juin de 10h à 12h, samedi 28 juin de 10h à 12h. Certificat médical à la pratique du tennis obligatoire lors de l'inscription. Fin des inscriptions pour les cours collectifs le 28 juin.

L'assemblée générale du TC Plabennec aura lieu vendredi 13 juin à 20h00 au club house. Présence souhaitée de tous les adhérents.

Oxygène et Découverte

Samedi 14 juin : marche à Châteaulin pour le don du sang, départ à 8h30, parking école Ste Anne.

Lundi 16 juin : marche à Plabennec.

Mercredi 18 juin : sortie journée à Lesquelen, départ des marches à 9h45 et 10h, repas à 12h30.

Jeudi 19 juin : sortie patrimoine chez Trécobat à Lannilis, inscriptions auprès de Daniel.

Vendredi 20 juin : réunion de bureau à 11h à la Maison du Lac.

Rugby club de Plabennec

Samedi 14 juin :

-7, -9, -11, -13 et -15 : tournoi Penn ar Bed à Pont-L'Abbé. RDV au club à 7h15 pour départ à 7h30. Retour vers 18h30. Pour permettre au plus grand nombre de parents de venir supporter leurs enfants à l'occasion de cette véritable fête de fin de saison pour le rugby finistérien, deux

cars ont été réservés ! Pensez à prévoir le pique-nique et un peu d'argent de poche. Contact : inscriptions@rugbyclubplabennec.com

Club de pétanque

Coupe de France le **samedi 14 juin** à partir de 14h00 à la halle.

Vélo Sport Plabennec

Samedi 28 juin à 13h, finale Penn ar Bed VTT Cup jeunes et adultes sur le site de Pentreff à Plabennec. Buvette et restauration sur place. Il est demandé aux riverains de garder leurs animaux en laisse.

Tournoi de badminton jeunes et adultes

Samedi 21 juin, salle omnisports Maryvonne Dupureur.

8h45 : simples jeunes inscrits en club, 3 catégories 9-11, 12-14 et 15-17 ans. Limité aux 70 premiers inscrits. 3 €

14h00 : double hommes et double mixte/dames, 2 niveaux : débutants et confirmés, ouvert aux plus de 14 ans. 4 €

Préinscription obligatoire par mail pour le 17 juin en indiquant : club, nom, prénom et date de naissance pour les jeunes. Mail : badmintonplabennec@orange.fr. Infos : 02 98 37 60 01

Séance découverte de tai-chi-chuan

Un groupe d'élèves de qi gong organise avec leur professeur Raphaël Sanchez, une séance de découverte de tai-chi-chuan le **vendredi 20 juin** de 10h à 11h15, salle de motricité du Centre de loisirs am stram gram (proximité de l'école du lac). Le tai-chi-chuan est une discipline chinoise mettant l'accent sur le renforcement et la préservation de la santé. Pratique en mouvement tout en douceur, elle convient aux jeunes et moins jeunes, à tous ceux qui souhaitent faire l'expérience de leur énergie intérieure.

Contact : taijiraph@yahoo.fr - tél : 06 86 96 61 63.

ANIMATIONS PLABENNECOISES - PLABENNEG O VEVAN

Exposition annuelle des adultes dessin, peinture, sculpture

Les adhérents du club de dessin de Plabennec exposent leurs œuvres de la saison qui se termine. Les peintures, présentées selon 6 thèmes aux techniques diverses, cohabitent avec de nombreuses sculptures aux matières variées.

Les œuvres sont visibles dans les salles de la mairie de Plabennec. Venez nombreux et participez au vote du public ! Entrée libre aux horaires d'ouverture de la mairie du samedi 14 juin au vendredi 27 juin.

Kroaz-hent : fête de fin d'année

Vendredi 13 juin à la salle la Forge à Plouvien. A partir de 18h00, prestation des élèves des cours de musique. A 20h30, fest-noz animé par les groupes de Kroaz-Hent et organisé par les Danserien ar Milinoù. Entrée gratuite.

Braderie

L'équipe du Secours Catholique vous accueillera le **samedi 14 juin** en continu, de 9h30 à 17h30, 6 rue de la mairie à Plabennec. Vous y trouverez des vêtements, de la vaisselle et divers bibelots et meubles. Cette manifestation est ouverte à tous.

Concert choral

La chorale « War Araog Atao » de Plabennec et les « Marins des Abers » proposent un concert en commun le **dimanche 22 juin** à 16h à l'église de Plabennec. Entrée : 6 euros.

Concert Gospel

L'association Mignoned Locmaria organise un concert le **samedi 28 juin** à 20h30 en l'église de Plabennec. Elle invite l'ensemble GOSPEL « Spiritual View », dirigé par Pierre Figaro, pour une soirée chantée en musique. Le groupe est composé de 12 chanteurs et un musicien. Entrée libre et quête au chapeau à l'entracte.

Fête des sports à Plabennec !

La fête des sports est de retour ! La 2ème édition aura lieu le **28 juin** prochain, au complexe de Kervéguen, à Plabennec. De nombreuses associations seront présentes pour vous faire découvrir leurs activités. Un goûter et une tombola, pour gagner des lots, seront mis en place en fin de journée. Nous vous attendons nombreux pour passer un après-midi ludique et sportif, le 28 juin de 14h à 18h, au complexe de Kervéguen.

Bibliothèque

Concert de l'ensemble d'accordéons de l'école de musique **samedi 21 juin** à 11h.

Diaporama « voyages en Inde sur les bords du Gange » **vendredi 27 juin** à 20h, présenté par Françoise Appéré. Après la découverte de ce pays, la soirée se poursuivra par des échanges d'informations et de conseils pratiques pour préparer un voyage (quelle que soit la destination). A cette occasion, la bibliothèque a acheté de nouveaux guides touristiques. Exposition des enfants du club de dessin et de peinture du 11 juin au 5 juillet.

COMMERCES - PROFESSIONS LIBÉRALES - KORN AR STALIOÙ

Nouveau ! Vanessa RISS pédicure podologue vous informe de son installation au 11 rue du Penquer à Plabennec.
Sur rendez-vous au 02 98 45 84 57.

Cordonnerie BARON horaires d'été (jusqu'au 31 août) : du mardi au vendredi de 9h à 19h (en continu) et le samedi de 9h à 13h.

SDB 29 Michèle et Maurice Madec fermé pour congés le 13 juin, réouverture le 30 juin.

Vêtements L'Haridon-Delhom fermeture exceptionnelle le samedi 14 juin (veille de la fête des pères).

Marchés de Plabennec - Marc'hajoù ar zizhun

Mardi de 8h30 à 12h30 / Vendredi de 8h30 à 12h30 et de 16h à 20h

INFORMATIONS DIVERSES - A BEP SEURT

Printemps des Abers Le dimanche 15 juin, dans le cadre du Printemps des Abers, les Arts de la rue se produisent au Drennec dès 15h15 dans le centre bourg. En préambule à ce spectacle gratuit et ouvert à tous, une balade contée, gratuite également, est organisée dans le vallon du Coat, véritable écrin de verdure dans notre commune. Sur un circuit court, ponctué de pauses, Loig Pujol, conteur émérite nous fera traverser le temps à travers ses contes et légendes tout en redécouvrant la nature sous un autre regard. Le départ se fera à 10h10 place de l'église.

Portes ouvertes à l'école Diwan de Plabennec Le samedi 14 juin 2014 de 10h à 12h30. Parents, donnez la chance à votre enfant de devenir bilingue ! Apprendre en breton efficacement et naturellement - une école laïque, ... ou non ! Adaptation progressive dès 2 ans - des nouveaux locaux plus beaux et plus spacieux. Rue de l'Aber - 29860 Plabennec - <http://diwan-plabennec.fr> - 02 98 37 64 05 - diwan.plab@free.fr

Trouvé : porte-clés photos couleur rose **Perdu :** un chat mâle (couleur dominante blanc, tigré sur le dessus) / une casquette rouge

S'adresser en mairie

FÊTE DES ÉCOLES

École Sainte-Anne - Collège Saint-Joseph



Dimanche 15 Juin 2014

10h00 - Vente de gâteaux dans les Écoles

12h00 - Couscous à l'École Sainte-Anne
(Inscription possible par téléphone au 02.98.40.42.60 ou au 02.98.40.41.17)

14h00 - Défilé et chars
avec « Yatouzik »

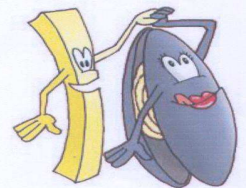
14h30 - Animation au Collège Saint-Joseph
Danses et chants avec les élèves - Stands - Manège

18h00 - Auberge bretonne au Collège St-Joseph
Crêpes et cidre

MOULES FRITES

Samedi 21 juin 2014

Au self du collège public Nelson Mandela - PLABENNEC
à partir de 19h30



Sur réservation

02.98.36 81 56
fcpe.nelsonmandela@laposte.net

jusqu'au 13 juin

Adulte :	10 €
Enfant (élémentaire) :	6 €
Enfant (maternelle) :	gratuit

Organisée par l'Association des Parents d'Elèves
du Collège Nelson Mandela - Plabennec



EXPOSITION des membres du
club de Dessin & Peinture
du 13 juin au 27 juin 2014
à la Mairie de PLABENNEC

Entrée libre

Horaires de la Mairie en semaine



AP
ÉCOLE PUBLIQUE
DU LAC
PLABENNEC

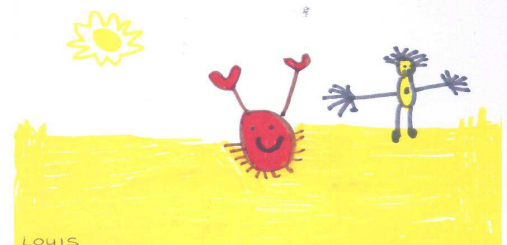
KERMESSE
École publique du Lac

Samedi 21 juin 2014, à partir de 13h30

Nombreux stands et animations

Fleurs, pêche à la ligne, structure gonflable, peluches,
bracelets, maquillage, grande loterie ... et bien d'autres !

Restauration : Café, gâteaux, crêpes, pop-corn, barbe à papa



Organisation : Association des Parents d'Elèves École Publique du Lac - Plabennec.